



# Ulkoisen laadunarviointi Tuoteluettelo 2019

---

**LABQUALITY**

- Kumpulantie 15, 00520 Helsinki
- Puh. 09 8566 8200 ■ Fax 09 8566 8280
- [www.labquality.fi](http://www.labquality.fi) ■ [info@labquality.fi](mailto:info@labquality.fi)



*Sosiaali- ja terveydenhuollon  
laadun suunnannäyttäjä*



# Sisältö

<b>Ulkoinen laadunarviointipalvelu 2019</b>	<b>4</b>
<b>Andrologia, fysiologia ja genetiikka</b>	<b>6</b>
<b>Hematologia</b>	<b>7</b>
» Hyytymistutkimukset	7
» Solulaskenta ja solumorfologia	8
» Verensiirtotutkimukset	9
<b>Laadunarviointipalvelut vieritutkimusyksiköille</b>	<b>10</b>
<b>Immunologia</b>	<b>11</b>
<b>Kliininen kemia</b>	<b>13</b>
» Allergiatutkimukset	13
» Diabetestutkimukset	13
» Erikoiskemia	14
» Hormonimääritykset	16
» Peruskemia	17
» Pitoisuuksiltaan tunnetut	18
» Pitoisuuksiltaan tuntemattomat	18
» Spesifiset proteiinit	18
» Sydänmerkkiaineet	19
» Syöpämerkkiaineet	20
» Virtsatutkimukset	20
<b>Laboratoriolaitteet</b>	<b>22</b>
<b>Laadunarviointipalvelut suorille nukleiinihapon osoitusmenetelmille</b>	<b>22</b>
<b>Mikrobiologia</b>	<b>23</b>
» Bakteriserologia	23
» Bakteriologia	24
» Mykologia	27
» Parasitologia	27
» Virologia	29
<b>Multiplex</b>	<b>32</b>
<b>Patologia</b>	<b>33</b>
» Diagnostiikka	33
» Tekniikka	33
<b>Preanalytiikka</b>	<b>35</b>
<b>Eläin-EQA</b>	<b>36</b>
<b>Kierrosten aakkostettu hakemisto</b>	<b>37</b>



Labquality – ulkoinen laadunarviointi

## Ulkoinen laadunarviointipalvelu

### Labquality Oy

Labquality on suomalainen sosiaali- ja terveydenhuollon laatutalo. Edistämme potilasturvallisuutta parantamalla laatua. Tarjoamme koulutusta, laadunarviointia sekä sertifiointipalveluja. Labquality toimii kiinteässä yhteistyössä suomalaisten laboratorioden ja terveydenhuoltoalan asiantuntijoiden kanssa auttaen asiakkaitaan saavuttamaan huipputuloksia.

### Palvelut

Ulkoinen laadunarviointipalvelu on tarkoitettu kliinisille laboratorioille sekä kaikille sosiaali- ja terveydenhuollon yksiköille, jotka tekevät vieritutkimuksia (pikatestejä). Ohjelmasta löytyy yli 170 laadunarviointikierrosta, joista 42 soveltuu vieritutkimuksille. Mukana on myös kaksi kierrosta eläinlääkäriasemille. Osa laadunarviointikierrosten tuotannosta on ulkoistettu asiantuntijalaboratorioille. Laadunarviointikierrosten lisäksi Labquality tarjoaa kattavan valikoiman kolmannen osapuolen kontrolli- ja referenssivalmisteita sekä koulutuspalveluja.

### Yhdistelmäkierrokset

Labqualityn tavoitteena on kehittää ulkoinen laadunarviointiohjelma, joka kattaa koko laboratoriotutkimusprosessin. Uudet yhdistelmä-kierrokset (EQA<sup>3</sup>) yhdistävät perinteiset laadunarviointikierrokset pre- ja post-analyttisiin kierroksiin, tarjoten täyden tuen ISO 15189 -standardin vaatimuksille koko prosessin laadunhallinnasta. Uudet yhdistelmä-kierrokset sisältävät analysoitavia näytteitä sekä kyseessä olevaan analytiikkaan liittyviä pre- ja/tai post-analyttisiä tapauskuvia.

### Laadunhallintajärjestelmä

Labqualityn johtamisjärjestelmä on ISO 9001:2015 -sertifioitu (DQS), ja kaikki tärkeimmät kierrokset on akkreditoitu ISO 17043:2010 -standardin (PT02/FINAS) mukaisesti. Sertifikaatit ja todistus akkreditoinnin kattavuudesta löytyy sivuiltamme [www.labquality.fi](http://www.labquality.fi).

### Laadunarviointikierrosten tilaaminen

Labqualitylla on kalenterivuositainen vahvistettava ohjelma ja hinnasto. Varmistaakseen osallistumisensa osallistujien tulee rekisteröityä kierroksille edellisen vuoden marraskuun loppuun mennessä. Kierroksille voi ilmoittautua myös toimintavuoden aikana, mutta osa niistä saattaa olla loppuunmyytyjä ajankohdasta riippuen. Palvelun yleiset toimitusehdot löytyvät Labqualityn verkkosivuilta. Lisätietoa palveluista ja hinnoista saat Labqualityn asiakaspalvelusta [info@labquality.fi](mailto:info@labquality.fi).

### Näytteiden toimitus

Näytteet toimitetaan asiakkaille tilausten ja vuosiohjelman mukaisesti postin 1. luokan kirje- tai pakettilähetystenä. Labquality pidättää oikeuden muuttaa ennakkoon ilmoitettua lähetyisaikataulua tuotannollisista syistä. Päivitetty toimituskalenteri löytyy Labqualityn verkkosivuilta.

### LabScala

Ulkoisten laadunarviointipalveluiden prosessi hallinnoidaan Labqualityn LabScala-verkkopalvelussa. Palveluprosessi on suunniteltu noudattamaan laboratoriotutkimusprosessia tilaamisesta laadunarviointiraportin tulostamiseen asti. Ohjelman käytettävyyttä kehitetään jatkuvasti, ja asiakkaille pyritään tarjoamaan korkealaatuinen käyttökokemus.

### Osallistumistodistus

Suomen- tai englanninkielisen osallistumistodistuksen voi tilata kalenterivuositainen. Todistus toimitetaan vuodenvaihteessa. Todistuksessa luetellaan tilatut laadunarviointikierrokset ja viitataan laadunarviointiraportteihin, joiden perusteella osallistuja voi osoittaa pätevyytensä.

### Asiakaspalvelu

Labqualityn asiakaspalvelu palvelee arkisin 8.30–16.00 puhelimitse numerossa 09 8566 8200 tai sähköpostitse [info@labquality.fi](mailto:info@labquality.fi).

## Kuinka luet tuotetietoja

**Tuotekoodi ja -nimi**

1234 Tuotenimi

**Kierrokset (toimituskuukaudet)**

1	2	3	4	5	6	7	8	9	10	11	12
■				■				■		■	

**Näytteet:**

**Tutkimukset:**

**Lisätiedot:**

**Lisämääre**

**EQA<sup>3</sup>** = Yhdistelmäkierros

**UUSI** = Uusi tuote

**VIERI** = Soveltuu vieritutkimusyksiköille

**VIRTUAALI** = Virtuaalimikroskopia

## Uutta vuodelle 2019

### Uudet kierrokset ja tuotteet

- 5303 Meningiitti-enkefaliitti multiplex, nukleiinihapon osoitus (s. 32)
- 5222 Mykobakteerit, lisänäytteet (s. 25)
- 4156 Retikulosyytit, automaattit: Mindray (s. 9)

### Lopetetut kierrokset

- 1002 Hemoglobiini verenkuvaa-analysaattoreille
- 4336 Jatkuvan mittauksen INR-kierros
- 5474 *Trichomonas vaginalis*, osoitus

### Yhdistelmäkierrokset (EQA<sup>3</sup>) (sisältää pre- ja/tai post-analytiikkaa)

Yhdistelmäkierrokset sisältävät perinteisen laadunarviointikierroksen sekä pre- ja/tai post-analytiikkaa tarjoten täyden tuen ISO 15189 -standardille. Vuoden 2019 kierrosohjelmassa on yli 30 laadunarviointikierrosta, jotka sisältävät pre- ja/tai post-analytiikkaa. Kaikki yhdistelmäkierrokset on merkitty EQA<sup>3</sup>-merkinnällä.

### Muutokset toimitusaikatauluun

- 7130 EKG:n tulkinta (huhti, loka)
- 2370 Folaatti, punasolujen (helmi, kesä, loka)
- 5472 Ulosteen parasiitit multiplex, nukleiinihapon osoitus (huhti, elo, joulukuu)
- 5300 Hengitystieinfektiot multiplex, nukleiinihapon osoitus (helmi, touko, syys, joulukuu)
- 5682 Hepatiitti E, vasta-aineet (touko, marras)
- 6543 Histologiset värjäykset (huhti, loka)
- 6542 Histopatologia, virtuaalimikroskopia (maaliskuu, loka)
- 8530 Peruskemia, eläimet (marras)
- 8610 Perusverenkuvaa, eläimet (loka)

### Muutokset kohderyhmässä, näytteissä tai tutkimuksissa

- 2114 Hemoglobiini, 1-tasonäyte, vieritutkimus  
Uusi näytemäärä: 2 näytettä/kierros
- 5098 Rotavirus ja adenovirus, osoitus  
Uudet parametrit: F-AdenNhO, F-RotaNhO
- 5650 Sytomegalovirus, vasta-aineet  
Uusi näytetilavuus: 0,5 ml
- 5472 Ulosteen parasiitit multiplex, nukleiinihapon osoitus  
Uudet parametrit: *Dientamoeba fragilis*, *Entamoeba dispar*, *Entamoeba histolytica*
- 4200 Valkosolujen 3-osainen erittelylaskenta, automaattit  
Sopii myös Medonic-laitteille

# Andrologia, fysiologia ja genetiikka

## Andrologia

	1	2	3	4	5	6	7	8	9	10	11	12
<b>6400 Siemennestutkimukset</b>										■		
<b>Näytteet:</b> 2-3 kuvasarjaa ja 2-3 videosarjaa siittiöiden liikkuvuuden ja morfologian arvioimiseksi	<b>Tutkimukset:</b> Siittiöpitoisuus, morfologia, liikkuvuus											

## Fysiologia

	1	2	3	4	5	6	7	8	9	10	11	12
<b>7130 EKG:n tulkinta</b>				■						■		
<b>Näytteet:</b> Kuvakierros, 3 kuvaa EKG-rekisteröinnistä <b>Tutkimukset:</b> EKG-rekisteröinnin teknisen laadun ja löydösten tulkinta	<b>Lisätiedot:</b> Tuote sopii eri ammattiryhmille: vieritestaajille, hoitajille ja klinikoille. Vastausvaihtoehdoista voi valita joko teknisen laadun arvioinnin, tulkinnan tai molemmat.											

	1	2	3	4	5	6	7	8	9	10	11	12
<b>7120 Spirometriatulosten tulkinta</b>											■	
<b>Näytteet:</b> Kuvakierros, 6 potilastapausta kuvina <b>Tutkimukset:</b> Spirometrian teknisen laadun ja löydösten tulkinta	<b>Lisätiedot:</b> Tuote sopii eri ammattiryhmille: vieritestaajille, hoitajille ja klinikoille. Vastausvaihtoehdoista voi valita joko teknisen laadun arvioinnin, tulkinnan tai molemmat.											

## Genetiikka

	1	2	3	4	5	6	7	8	9	10	11	12
<b>3865 DNA-analyysi [EQUALIS]</b>			■							■		
<b>Näytteet:</b> Kokoverinäytteitä tai eristettyä DNA:ta. Mukana voi olla myös negatiivisia kontrollinäytteitä (vettä).	<b>Tutkimukset:</b> DNA-Apolipoproteiini E genotyyppi, DNA-faktori 2 (F2) g.20210G>A, DNA-faktori 5 (F5) c.1691G>A, DNA-hemokromatoosi (HFE) c.187C>G; c.845G>A, DNA-Laktaasigeeni (LCT) g.13910C>T, DNA-Metyyleeni-tetrahydrofolaattireduktaasi (MTHFR) c.677C>T; c.1298A>C											

# Hematologia

Kierrosalue sisältää ulkoisia laadun- arviointikierroksia hyytymistutkimuksille, solulaskennoille ja solumorfologian arvioinnille sekä verensiirtotutkimuksille. Kierrosalue palvelee hematologian laboratorioita, hyytymistutkimus- laboratorioita, verikeskuksia ja vieritestejä suorittavia yksiköitä. Mukana ovat myös malarian osoitus sekä veren parasiitit päivystyslaboratorioita varten. Verikeskusten tarvitsemat infektiotauteihin liittyvät kierrokset löytyvät mikrobiologian osiosta.

## Hematologia » Hyytymistutkimukset

	1	2	3	4	5	6	7	8	9	10	11	12
<b>4330 Aktivoitu partiaalinen tromboplastiiniaika ja fibrinogeeni</b>		■			■			■			■	
<b>Näytteet:</b> 2 kylmäkuivattua hepariini- ja/tai sitraattiplasmanäytettä, à 0,5-1 ml	<b>Tutkimukset:</b> APTT, Fibr											

	1	2	3	4	5	6	7	8	9	10	11	12
<b>4387 Antikoagulantit: LMW-hepariini/antiFXa</b>		■			■			■			■	
<b>Näytteet:</b> 2 kylmäkuivattua plasmanäytettä, à 0,5-1 ml	<b>Tutkimukset:</b> AntiFXa											

	1	2	3	4	5	6	7	8	9	10	11	12
<b>4391 Antikoagulantit: Rivaroksabaani</b>					■						■	
<b>Näytteet:</b> 2 kylmäkuivattua plasmanäytettä, à 1 ml	<b>Tutkimukset:</b> Rivaroksabaanikonsentraatio											

	1	2	3	4	5	6	7	8	9	10	11	12
<b>4388 D-dimeeri</b>		■			■			■			■	
<b>Näytteet:</b> 2 pooliplasmanäytettä, à 1 ml	<b>Tutkimukset:</b> FiDD, pre ja/tai post-analyttiset indikaattorit											

VERI

	1	2	3	4	5	6	7	8	9	10	11	12
<b>4386 Erikoishyytymistutkimukset</b>		■			■			■			■	
<b>Näytteet:</b> 2 kylmäkuivattua plasmanäytettä, à 0,5-1 ml	<b>Tutkimukset:</b> AT, PC, PS, FVIII											

	1	2	3	4	5	6	7	8	9	10	11	12
<b>4300 Tromboplastiiniaika</b>		■			■			■			■	
<b>Näytteet:</b> 2 kylmäkuivattua plasmanäytettä, à 0,5-1 ml	<b>Tutkimukset:</b> TT-INR, TT-%											

	1	2	3	4	5	6	7	8	9	10	11	12
<b>4339 Tromboplastiiniaika, vieritutkimus, CoagSense</b>					■						■	
<b>Näytteet:</b> 1 kylmäkuivattu plasmanäyte <b>Tutkimukset:</b> TT-INR	<b>Lisätiedot:</b> Soveltuu vain CoagSense-mittarille.											

VERI

	1	2	3	4	5	6	7	8	9	10	11	12
<b>4335 Tromboplastiiniaika, vieritutkimus, CoaguChek, i-STAT ja Siemens Xprecia</b>					■						■	
<b>Näytteet:</b> 1 kylmäkuivattu tai liukoinen plasmanäyte <b>Tutkimukset:</b> TT-INR	<b>Lisätiedot:</b> Soveltuu vain CoaguChek-, i-Stat- ja Siemens Xprecia -mittareille.											

VERI

	1	2	3	4	5	6	7	8	9	10	11	12
<b>4337 Tromboplastiiniaika, vieritutkimus, EuroLyzer</b>					■						■	
<b>Näytteet:</b> 1 kylmäkuivattu plasmanäyte <b>Tutkimukset:</b> TT-INR	<b>Lisätiedot:</b> Soveltuu vain EuroLyzer-mittarille.											

	1	2	3	4	5	6	7	8	9	10	11	12
<b>4338 Tromboplastiiniaika, vieritutkimus, MicroINR</b>					■						■	
<b>Näytteet:</b> 1 kylmäkuivattu plasmanäyte <b>Tutkimukset:</b> TT-INR	<b>Lisätiedot:</b> Soveltuu vain MicroINR-mittarille.											

## Hematologia » Solulaskenta ja solumorfologia

	1	2	3	4	5	6	7	8	9	10	11	12
<b>5430 Malaria, antigeenin ja nukleinihapon osoitus</b>		■			■			■			■	
<b>Näytteet:</b> 3 kokoverinäytettä <b>Tutkimukset:</b> B-Plas-O (Kuntaliiton tutk.nro 2315), antigeenin osoitus (kohde-antigeenit: HRP2 ja/tai pLDH ja/tai aldolaasi) sekä nukleinihapon osoitus.	<b>Lisätiedot:</b> Kliinille laboratorioille ja vieritutkimusyksiköille											

	1	2	3	4	5	6	7	8	9	10	11	12
<b>5462 Malariaplasmoidien seulonta, Giemsa-värjäys</b>		■			■			■			■	
<b>Näytteet:</b> 2 metanoli-kiinnitettyä tai Giemsa-värjättyä sivelyvalmistetta, kliiniset taustatiedot annetaan, autenttiset näytteet	<b>Tutkimukset:</b> B-Plas-O (Kuntaliiton tutk.nro 2315), malariaplasmoidien seulonta ja alustava tunnistus mikroskoipoimalla											

	1	2	3	4	5	6	7	8	9	10	11	12
<b>5463 Malariaplasmoidien seulonta, MGG-värjäys</b>		■			■			■			■	
<b>Näytteet:</b> 2 metanoli-kiinnitettyä tai MGG-värjättyä sivelyvalmistetta, kliiniset taustatiedot annetaan, autenttiset näytteet	<b>Tutkimukset:</b> B-Plas-O (Kuntaliiton tutk.nro 2315), malariaplasmoidien seulonta ja alustava tunnistus mikroskoipoimalla											

VIRTUAALI	1	2	3	4	5	6	7	8	9	10	11	12
<b>5470 Parasiitit, veren, Giemsa-värjäys, virtuaalimikroskopia</b>										■		
<b>Näytteet:</b> Digitaaliset kuvat (virtuaalimikroskopia), 3 tapausta	<b>Tutkimukset:</b> B-Para-O (Kuntaliiton tutk.nro 2454), B-Plas-O (tutk.nro 2315)											

VIRTUAALI	1	2	3	4	5	6	7	8	9	10	11	12
<b>5471 Parasiitit, veren, MGG-värjäys, virtuaalimikroskopia</b>										■		
<b>Näytteet:</b> Digitaaliset kuvat (virtuaalimikroskopia), 3 tapausta	<b>Tutkimukset:</b> B-Para-O (Kuntaliiton tutk.nro 2454), B-Plas-O (tutk.nro 2315)											

	1	2	3	4	5	6	7	8	9	10	11	12
<b>4100 Perusverenkuva, 1-tasonäyte</b>	■	■	■	■	■	■	■	■	■	■	■	■
<b>Näytteet:</b> 1 verisolususpensio <b>Tutkimukset:</b> Eryt, Hb, HKR, Leuk, MCH, MCHC, MCV, RDW, Trom + potilaskeskiarvot Pt-MCV, Pt-MCH, Pt-MCHC	<b>Lisätiedot:</b> Tuote on tarkoitettu analysaattoreille.											

	1	2	3	4	5	6	7	8	9	10	11	12
<b>4110 Perusverenkuva, 2-tasonäytteet</b>	■	■	■	■	■	■	■	■	■	■	■	■
<b>Näytteet:</b> 2 erilaista verisolususpensiota, à 2 ml <b>Tutkimukset:</b> Eryt, Hb, HKR, Leuk, MCH, MCHC, MCV, RDW, Trom + potilaskeskiarvot Pt-MCV, Pt-MCH, Pt-MCHC	<b>Lisätiedot:</b> Tuote on tarkoitettu analysaattoreille.											



1 2 3 4 5 6 7 8 9 10 11 12

**4150–4156 Retikulosyytit, automaattit**

**Analysaattorikohtaiset tuotenumerot:**

4154: ABX Pentra  
4151: Cell-Dyn 4000, Sapphire  
4155: Cell-Dyn 3200, 3500, 3700, Ruby  
4152: Coulter Gens, LH750

4156: Mindray  
4150: Siemens Advia  
4153: Sysmex

**Näytteet:** 2 kokoverinäytettä, à 2–4 ml

**Tutkimukset:** Retik

1 2 3 4 5 6 7 8 9 10 11 12

**4140 Retikulosyytit, käsimenetelmät**

**Näytteet:** 1 kokoverinäyte, 1–2 ml

**Tutkimukset:** Retik

1 2 3 4 5 6 7 8 9 10 11 12

**4200, 4201 Valkosolujen 3-osainen erittelylaskenta, automaattit**

**Analysaattorikohtaiset tuotenumerot:**

4200: ABX, Advia, Cell-Dyn, Coulter, Medonic, Mindray, Nihon Kohden Celltac MEK  
4201: Sysmex

**Näytteet:** 1 laiteryhmäkohtainen kokoverinäyte, 2–4 ml

**Tutkimukset:** Leuk, Ly, Mo, Neutr

**Lisätiedot:** Valitse tilattava tuote laitetypin mukaisesti.

1 2 3 4 5 6 7 8 9 10 11 12

**4230–4238 Valkosolujen 5-osainen erittelylaskenta, automaattit**

**Analysaattorikohtaiset tuotenumerot:**

4238: Abacus  
4234: ABX Pentra  
4231: Cell-Dyn  
4232: Coulter  
4235: Coulter ACT5-diff

4236: Mindray  
4237: Nihon Kohden Celltac MEK  
4230: Siemens Advia  
4233: Sysmex XE, XS, XT, XN

**Näytteet:** 1 laiteryhmäkohtainen kokoverinäyte, 2–4 ml

**Tutkimukset:** Leuk, Baso, Eos, Ly, Mo, Neutr

**Lisätiedot:** Valitse tilattava tuote laitetypin mukaisesti.

1 2 3 4 5 6 7 8 9 10 11 12

**4180 Valkosolujen erittelylaskenta ja verenkuvavalmisteen tarkastelu, virtuaalimikroskopia**

**Näytteet:** 2–3 potilastapausta virtuaalimikroskopiakuvina

**Tutkimukset:** Valkosolujen erittelylaskenta ja verisolumorfologian arviointi

VIRTUAALI

1 2 3 4 5 6 7 8 9 10 11 12

**4190 Valkosolujen erittelylaskenta, HemoCue**

**Näytteet:** 1 kokoverinäyte

**Tutkimukset:** Leuk, Neutr, Lym, Mon, Baso, Eos

**Lisätiedot:** Tuote on tarkoitettu HemoCue WBC Diff -analysaattoreille (5-osainen).

VIERI

1 2 3 4 5 6 7 8 9 10 11 12

**4130 Valkosolujen laskenta, HemoCue**

**Näytteet:** 1 verisolususpensio, 2 ml

**Tutkimukset:** Leukosyytit

**Lisätiedot:** Tuote on tarkoitettu HemoCue WBC -analysaattoreille.

VIERI

## Hematologia » Verensiirtotutkimukset

1 2 3 4 5 6 7 8 9 10 11 12

**4440 Antiglobuliinikoe, suora**

**Näytteet:** 2 punasolususpensiota

**Tutkimukset:** Reaktiovoimakkuudet, tulkinta

		1	2	3	4	5	6	7	8	9	10	11	12
EQA <sup>3</sup>	<b>4480</b> Pylväsagglutinaatiomenetelmien reaktiovoimakkuuksien arviointi ja potilastapauksia										■		
	<b>Näytteet:</b> 3–5 tapausta (digitaaliset kuvat) <b>Tutkimukset:</b> Tapausten tulkinta ja reaktiovoimakkuuksien arviointi	<b>Lisätiedot:</b> Post-analyttinen kierros											
		1	2	3	4	5	6	7	8	9	10	11	12
	<b>4420</b> Veriryhmä ja Rh		■			■			■			■	
	<b>Näytteet:</b> 2 kokoverinäytettä	<b>Tutkimukset:</b> ABO & Rh reaktiovoimakkuudet, tulkinta											
		1	2	3	4	5	6	7	8	9	10	11	12
	<b>4460</b> Veriryhmävasta-aineiden seulonta ja sopivuuskoe		■			■			■			■	
	<b>Näytteet:</b> 2 kokoverinäytettä, 4 punasolususpensiota	<b>Tutkimukset:</b> Reaktiovoimakkuudet, tulkinta											

## Laadunarviointipalvelut vieritutkimusyksiköille

Oikean hoidon edellytyksenä on luotettava testitulokset menetelmästä riippumatta. Vieritutkimusten tuleekin täyttää samat suomalaiset laatuvaatimukset kuin varsinaisten laboratoriossa suoritettavien tutkimusten. Vieritutkimusten edut jäävät saavuttamatta, jos laatutaso on riittämätön.

Labquality tarjoaa vieritutkimuksia tekeville yksiköille kattavan valikoiman ulkoisia laadunarviointikiertoja. Palvelu on suunniteltu tukemaan kotisairaanhoidossa, neuvoloissa, vuodeosastoilla, leikkausyksiköissä, lääkärin vastaanotolla ja päivystyksissä tehtäviä vieritutkimuksia.

### Hematologia

- 4388 D-dimeeri
- 5430 Malaria, antigeenin ja nukleiinihapon osoitus
- 4339 Tromboplastiiniaika, vieritutkimus, CoagSense
- 4335 Tromboplastiiniaika, vieritutkimus, CoaguChek, i-STAT ja Siemens Xprecia
- 4337 Tromboplastiiniaika, vieritutkimus, EuroLyzer
- 4338 Tromboplastiiniaika, vieritutkimus, MicroINR
- 4190 Valkosolujen erittelylaskenta, HemoCue
- 4130 Valkosolujen laskenta, HemoCue

### Kliininen kemia

- 3240 Albumiini ja kreatiniini virtsasta
- 2132 C-reaktiivinen proteiini (CRP), vieritutkimus
- 2570, 2580, 2590 Glukoosimääritys pikamittarilla
- 2610 Happo-emästase ja elektrolyytit
- 2114 Hemoglobiini, 1-tasonäyte, vieritutkimus
- 2112 Hemoglobiini, 3-tasonäytteet, vieritutkimus
- 1262 Hemoglobiini A1c, liukoiset tuorenäytteet, vieritutkimus
- 3300 Huumaus- ja lääkeaineiden seulonta virtsasta

- 2690 Natriureettiset peptidit 1, B-tyyppi, NT-ProBNP
- 2691 Natriureettiset peptidit 2, B-tyyppi, BNP
- 2100 Peruskemia, vieritutkimus ja kuivakemia
- 3270 Raskauskoe virtsasta
- 2530 Troponiini I ja Troponiini T, osoitus, vieritutkimus
- 2750 Ulosteen veri
- 3100 Virtsan liuskakokeet A

### Mikrobiologia

- 5594 B-ryhmän streptokokin osoitus
- 5640 EBV-mononukleosi, heterofiiliset vasta-aineet, vieritutkimus
- 5596 *Helicobacter pylori*, antigeenin osoitus ulosteesta
- 5860 *Helicobacter pylori*, vasta-aineet
- 5090 HIV, vasta-aineet, vieritutkimus
- 5671 Influenssavirus A+B, osoitus
- 5597 Legionella, antigeenin osoitus virtsasta
- 5430 Malaria, antigeenin ja nukleiinihapon osoitus
- 5980 *Mycoplasma pneumoniae*, vasta-aineet
- 5560 Puumala-virus, vasta-aineet (myyräkuumevasta-aineet)
- 5099 Puutiaisenkefaliittivirus, vasta-aineet
- 5098 Rotavirus ja adenovirus, osoitus
- 5672 RS-virus, osoitus
- 5598 *Streptococcus pneumoniae*, antigeenin osoitus virtsasta
- 5595 *Streptococcus pyogenes* (ryhmä A), antigeenin osoitus nielunäytteestä

### Preanalytiikka

- 7804 Preanalytiikka, vieritutkimukset kemia
- 7801 Preanalytiikka, virtsa- ja verinäytteenotto

# Immunologia

Kierrosalueeseen kuuluu joukko ulkoisia laadunarviointikierroksia, jotka liittyvät ihmisen immunodiagnostiikkaan tai autoimmuunisairauksien tutkimiseen. Kaikki alueen kierrokset soveltuvat joko seerumi- tai plasmanäytteistä tehtäville tutkimuksille. Allergiatutkimuksiin liittyvät kierrokset löytyvät kliinisen kemian kierrosalueelta, allergiatutkimusten ryhmästä.

<b>5935 ANCA ja GbmAb</b>	1	2	3	4	5	6	7	8	9	10	11	12
<b>Näytteet:</b> 2 liukoista humaaniseerumia tai -plasmaa, à 0,5 ml <b>Tutkimukset:</b> S-ANCA (Kuntaliiton tutk.nro 3612), S-Pr3Ab (tutk.nro 4160), S-MPOAb (tutk.nro 4148), S-GbmAb (tutk.nro 1456)		■						■				
<b>Lisätiedot:</b> Myös kvantitatiiviset tulokset käsitellään (Pr3Ab, MPOAb ja GbmAb).												
<b>5938 Autoimmuunidiagnostiikka, IFA-tulkinta</b>	1	2	3	4	5	6	7	8	9	10	11	12
<b>Näytteet:</b> 3-5 tapausta (digitaaliset kuvat)					■							
<b>Tutkimukset:</b> Tulkinta												
<b>5937 Fosfolipidivasta-aineet</b>	1	2	3	4	5	6	7	8	9	10	11	12
<b>Näytteet:</b> 2 liukoista humaaniseerumia tai -plasmaa, à 0,5 ml <b>Tutkimukset:</b> S-PLAb (Kuntaliiton tutk.nro 3607), S-KardAbG (tutk.nro 3609), S-KardAbM (tutk.nro 3610), S-B2GPAbG (tutk.nro 1713), S-B2GPAbM (tutk.nro 1714)					■							
<b>Lisätiedot:</b> Myös kvantitatiiviset tulokset käsitellään.												
<b>5940 Keliakiatutkimukset</b>	1	2	3	4	5	6	7	8	9	10	11	12
<b>Näytteet:</b> 2 liukoista humaaniseerumia tai -plasmaa, à 0,7 ml, pre- ja/tai post-analyttisiä tapauskuvauksia osassa kierroksia <b>Tutkimukset:</b> S-EMAbA (Kuntaliiton tutk.nro 4390), S-EMAbG (tutk.nro 4391), S-tTGAbA (tutk.nro 1885), S-tTGAbG (tutk.nro 1886), S-DGPAb (tutk.nro 6298), S-DGPAbA (tutk.nro 6300), S-DGPAbG (tutk.nro 6299), pre- ja/tai post-analyttiset indikaattorit		■				■				■		
<b>Lisätiedot:</b> Myös kvantitatiiviset tulokset käsitellään (tTGAbA, tTGAbG, DGPAbA ja DGPAbG). Kierros ei sovellu pikatesteille.												
<b>5920 Kilpirauhasvasta-aineet</b>	1	2	3	4	5	6	7	8	9	10	11	12
<b>Näytteet:</b> 2 liukoista humaaniseerumia tai -plasmaa, à 0,4 ml <b>Tutkimukset:</b> S-TPOAb (Kuntaliiton tutk.nro 4028), S-TyglAb (tutk.nro 2829)			■			■				■		
<b>Lisätiedot:</b> Myös kvantitatiiviset tulokset käsitellään.												
<b>5930 Kudosvasta-aineet</b>	1	2	3	4	5	6	7	8	9	10	11	12
<b>Näytteet:</b> 2 liukoista humaaniseerumia tai -plasmaa, à 0,4 ml <b>Tutkimukset:</b> S-LKMAB (Kuntaliiton tutk.nro 2313), S-SiliAb (tutk.nro 2634), S-MitoAb (tutk.nro 2357), S-PsolAb (tutk.nro 2459)					■						■	
<b>Lisätiedot:</b> Myös kvantitatiiviset tulokset käsitellään.												

1 2 3 4 5 6 7 8 9 10 11 12

**5820 Reumafaktori ja sitrullinipeptidivasta-aineet**

<input checked="" type="checkbox"/>	<input type="checkbox"/>	<input type="checkbox"/>	<input checked="" type="checkbox"/>	<input type="checkbox"/>	<input type="checkbox"/>	<input checked="" type="checkbox"/>	<input type="checkbox"/>	<input type="checkbox"/>	<input checked="" type="checkbox"/>	<input type="checkbox"/>	<input type="checkbox"/>
-------------------------------------	--------------------------	--------------------------	-------------------------------------	--------------------------	--------------------------	-------------------------------------	--------------------------	--------------------------	-------------------------------------	--------------------------	--------------------------

**Näytteet:** 2 liukoista humaaniseerumia tai -plasmaa, à 0,7 ml  
**Tutkimukset:** S-RF (KI:n tutk.nro 4275), S-CCPAb (4744)

**Lisätiedot:** Kvantitatiivisille ja kvalitatiivisille menetelmille, tulokset ilmoitetaan pos- tai neg-tulkintoina.

1 2 3 4 5 6 7 8 9 10 11 12

**5913 TSH-reseptorivasta-aineet**

<input type="checkbox"/>	<input type="checkbox"/>	<input checked="" type="checkbox"/>	<input type="checkbox"/>	<input type="checkbox"/>	<input type="checkbox"/>	<input type="checkbox"/>	<input type="checkbox"/>	<input checked="" type="checkbox"/>	<input type="checkbox"/>	<input type="checkbox"/>	<input type="checkbox"/>
--------------------------	--------------------------	-------------------------------------	--------------------------	--------------------------	--------------------------	--------------------------	--------------------------	-------------------------------------	--------------------------	--------------------------	--------------------------

**Näytteet:** 2 liukoista humaaniseerumia, à 0,4 ml  
**Tutkimukset:** S-TSHRAB (Kuntaliiton tutk.nro 4965)

**Lisätiedot:** Myös kvantitatiiviset tulokset käsitellään.

1 2 3 4 5 6 7 8 9 10 11 12

**5900 Tumavasta-aineet**

<input type="checkbox"/>	<input type="checkbox"/>	<input type="checkbox"/>	<input checked="" type="checkbox"/>	<input type="checkbox"/>	<input type="checkbox"/>	<input type="checkbox"/>	<input type="checkbox"/>	<input type="checkbox"/>	<input checked="" type="checkbox"/>	<input type="checkbox"/>	<input type="checkbox"/>
--------------------------	--------------------------	--------------------------	-------------------------------------	--------------------------	--------------------------	--------------------------	--------------------------	--------------------------	-------------------------------------	--------------------------	--------------------------

**Näytteet:** 3 liukoista humaaniseerumia tai -plasmaa, à 0,6 ml  
**Tutkimukset:** S-ANA (KI:n tutk.nro 2819), S-ENAAb (3022), S-RNPAb (3317), S-SmAb (3324), S-SSAAb (Ro) (3322), S-SSBAb (La) (3323), S-Scl70Ab (3765),

S-SentAb (3652), S-Jo1Ab (6030), S-DNANAb (dsDNA) (1261), S-HistAb (3548)

**Lisätiedot:** Sisältää myös tumavasta-aineiden spesifiteetin ja DNA-vasta-aineet.



# Kliininen kemia

Kierrosalue sisältää allergiatutkimukset, diabetestutkimukset, erikoiskemian, hormonimääritykset, peruskemian, yleiskemian pitoisuuksiltaan tunnetut seerumit, yleiskemian pitoisuuksiltaan tuntemattomat seerumit, spesifiset proteiinit, sydänmerkkiaineet, syöpämerkkiaineet ja virtsatutkimukset. Alueen kierrokset soveltuvat keskuslaboratorioille, paikallislaboratorioille ja pienille sivutoimipisteille. Ohjelma käsittää myös laajan valikoiman erityisesti vieritutkimuksille tarkoitettuja ulkoisia laadunarviointikierroksia.

## Kliininen kemia » Allergiatutkimukset

	1	2	3	4	5	6	7	8	9	10	11	12
<b>2675 Allergeenikomponenttitutkimukset [UK NEQAS]</b>			■		■	■		■		■		■
<b>Näytteet:</b> 2 seerumia <b>Tutkimukset:</b> Allergeenikomponentti IgE-vasta-ainetestit	<b>Lisätiedot:</b> Tilaukset on tehtävä <b>9.11.2018 mennessä</b> . UK NEQAS edellyttää osallistumista kaikille kierroksille.											
<b>2670 Allergiatutkimukset [UK NEQAS]</b>			■		■	■		■		■		■
<b>Näytteet:</b> 2 seerumia, à 0,5 ml, spesifisten IgE-allergeenien määrittämiseen (molemmista 4 allergeenia) ja 1 seerumi, 0,5 ml, kokonais-IgE:tä varten <b>Tutkimukset:</b> IgE, AllIgE	<b>Tutkimukset:</b> Tilaukset on tehtävä <b>9.11.2018 mennessä</b> . UK NEQAS edellyttää osallistumista kaikille kierroksille.											
<b>2681 Allergiatutkimukset [SKML]</b>		■			■			■		■		
<b>Näytteet:</b> 3 seerumia, à 0,5 ml, joista kustakin määritetään 3 spesifistä IgE-allergeenia, 2 allergeeniryhmää, kokonais-IgE ja joistakin näytteistä myös allergeenikomponentteja <b>Tutkimukset:</b> IgE, AllIgE	<b>Lisätiedot:</b> Tilaukset on tehtävä <b>9.11.2018 mennessä</b> . SKML edellyttää osallistumista kaikille kierroksille. Koko vuoden näytteet postitetaan helmikuussa.											
<b>2680 Eosinofiilisten granulosyyttien kationinen proteiini</b>			■		■	■		■		■		■
<b>Näytteet:</b> 1 kylmäkuivattu humaaniseerumi, 0,3 ml <b>Tutkimukset:</b> ECP	<b>Tutkimukset:</b> Tulokset käsitellään yhdessä UK NEQASin allergiatutkimuskierroksen (2670) yhteydessä toimitettavien kokonais-IgE-tuloksien kanssa.											
<b>2685 Tryptaasi [UK NEQAS]</b>		■		■	■		■		■		■	
<b>Näytteet:</b> 2 liukoista humaaniseerumia <b>Tutkimukset:</b> Tryptaasi	<b>Lisätiedot:</b> Tilaukset on tehtävä <b>9.11.2018 mennessä</b> . UK NEQAS edellyttää osallistumista kaikille kierroksille.											

## Kliininen kemia » Diabetestutkimukset

	1	2	3	4	5	6	7	8	9	10	11	12
<b>2570, 2580, 2590 Glukoosimääritys pikamittarilla</b>		■			■				■		■	
<b>Laitekohtaiset tuotenumerot:</b> 2570 Kaikki mittarit paitsi Contour, HemoCue ja On Call Plus 2580 HemoCue-mittarit 2590 Contour-mittarit <b>Näytteet:</b> 1 kokoveri- tai seeruminäyte	<b>Tutkimukset:</b> Gluk <b>Lisätiedot:</b> Perushintaan sisältyy viiden mittarin tulosten käsittely näytettä kohden. Ei sovellu On Call Plus -mittarille.											

	1	2	3	4	5	6	7	8	9	10	11	12
<b>1260 Hemoglobiini A1c, liukoiset tuorenäytteet</b>		■		■		■		■		■		■
<b>Näytteet:</b> 2 tuoretta kokoverinäytettä, à 0,5 ml <b>Tutkimukset:</b> HbA1c	<b>Lisätiedot:</b> Analysoitava heti näytteen saavuttua. Tulostenkäsittely sekä IFCC että DCCT -yksiköissä.											

	1	2	3	4	5	6	7	8	9	10	11	12
<b>1262 Hemoglobiini A1c, liukoiset tuorenäytteet, vieritutkimus</b>				■		■				■		■
<b>Näytteet:</b> 2 tuoretta kokoverinäytettä, à 0,5 ml <b>Tutkimukset:</b> HbA1c	<b>Lisätiedot:</b> Analysoitava heti näytteen saavuttua. Tulostenkäsittely sekä IFCC että DCCT -yksiköissä.											

## Kliininen kemia » Erikoiskemia

	1	2	3	4	5	6	7	8	9	10	11	12
<b>2510 Alkoholimittaus kokoverestä: Etanoli + metanoli + isopropanoli</b>			■							■		
<b>Näytteet:</b> Etanoli: 2-tasonäytteet, metanoli ja isopropanoli: 1-tasonäytteet <b>Tutkimukset:</b> EtOH, Ipro, MeOH												

	1	2	3	4	5	6	7	8	9	10	11	12
<b>2516 Alkoholimittaus kokoverestä: Etyleeniglykoli</b>			■							■		
<b>Näytteet:</b> 1-tasonäyte <b>Tutkimukset:</b> Etgly												

	1	2	3	4	5	6	7	8	9	10	11	12
<b>2511 Alkoholimittaus seerumista: Etanoli + metanoli + isopropanoli</b>			■							■		
<b>Näytteet:</b> Etanoli: 2-tasonäytteet, metanoli ja isopropanoli: 1-tasonäytteet <b>Tutkimukset:</b> EtOH, Ipro, MeOH												

	1	2	3	4	5	6	7	8	9	10	11	12
<b>2517 Alkoholimittaus seerumista: Etyleeniglykoli</b>			■							■		
<b>Näytteet:</b> 1-tasonäyte <b>Tutkimukset:</b> Etgly												

	1	2	3	4	5	6	7	8	9	10	11	12
<b>2105 Ammonium-ioni</b>				■				■				■
<b>Näytteet:</b> 2 seerumi- tai puskuripohjaista liuosta <b>Tutkimukset:</b> Ammonium-ioni												

	1	2	3	4	5	6	7	8	9	10	11	12
<b>2210 Angiotensiinikonvertaasi (ACE)</b>					■							
<b>Näytteet:</b> 2 humaaniseerumia, joista toinen liukoinen ja toinen kylmäkuivattu <b>Tutkimukset:</b> ACE												

	1	2	3	4	5	6	7	8	9	10	11	12
<b>2109 Bilirubiini, konjugoitu</b>				■						■		
<b>Näytteet:</b> 2 kylmäkuivattua tai liukoista seerumia <b>Tutkimukset:</b> Bil, Bil-Kj												

	1	2	3	4	5	6	7	8	9	10	11	12
<b>2040 Bilirubiini, vastasyntyneen</b>		■		■		■		■		■		■
<b>Näytteet:</b> Kylmäkuivattuja valmisteita, pitoisuudet vaihtelevat <b>Tutkimukset:</b> Bilirubiini												

	1	2	3	4	5	6	7	8	9	10	11	12
<b>2370 Folaatti, punasolujen</b>		■				■				■		
<b>Näytteet:</b> 1 tuore kokoverinäyte, 1 ml <b>Tutkimukset:</b> B-Folaat, E-Folaat												

1 2 3 4 5 6 7 8 9 10 11 12

### 2610 Happo-emästase ja elektrolyytit

**Näytteet:** 3 puskuripohjaista tonometroitua liuosta, à 2,5 ml, joissa puhtaita suoloja ja puhdistettua eläinalbumiinia, pre- ja/tai post-analyttisiä tapauskuvauksia osassa kierroksia

**Tutkimukset:** Ca-Ion, Cl, Gluk, K, Krea, Lakt, Mg-Ion, Na, pCO<sub>2</sub>, pH, pO<sub>2</sub>, Urea, Emäsyylimäärä, HCO<sub>3</sub>, pre- ja/tai post-analyttiset indikaattorit

**Lisätiedot:** Jokaiselle laitteelle on tilattava oma näytesetti. Kliinisille laboratorioille ja vieritutkimusyksiköille.

EQA<sup>3</sup>  
VIERI

1 2 3 4 5 6 7 8 9 10 11 12

### 2150 Hemoksimetrit

**Näytteet:** 2 kylmäkuivattua näytettä, à 0,5 ml tai liukoista näytettä, à 1,2 ml  
**Tutkimukset:** FO2Hb, FCOHb, FMETHb, ctHb, sO<sub>2</sub>

**Lisätiedot:** Jokaiselle laitteelle on tilattava oma näytesetti.

1 2 3 4 5 6 7 8 9 10 11 12

### 8816 Homokysteini [DEKS]

5 kertaa vuodessa

**Näytteet:** 2 humaaniplasmaa tai -seerumia  
**Tutkimukset:** Hcyst

**Lisätiedot:** DEKS edellyttää osallistumista kaikille kierroksille. Tuote on englanninkielinen.

1 2 3 4 5 6 7 8 9 10 11 12

### 8702 Kromogranini [NKK]

kerran vuodessa

**Näytteet:** 3 autenttista humaaniseerumia  
**Tutkimukset:** Kromogranini

**Lisätiedot:** Tuote on englanninkielinen.

1 2 3 4 5 6 7 8 9 10 11 12

### 8805 Kystatiini C [DEKS]

2 kertaa vuodessa

**Näytteet:** 2 humaaniplasmaa, à 0,75 ml  
**Tutkimukset:** Kystatiini C

**Lisätiedot:** DEKS edellyttää osallistumista kaikille kierroksille. Tuote on englanninkielinen. Referenssimenetelmäarvot saatavilla.

1 2 3 4 5 6 7 8 9 10 11 12

### 2410 Lääkeaineet

**Näytteet:** 2 liukoista tai lyofilisoitua humaaniseerumia, à 5 ml: keskitaso ja matala tai keskitaso ja korkea, pre- ja/tai post-analytiikkaa osassa kierroksia

**Tutkimukset:** AMI, Amitrip, CyA, Digoks, Di-sop, Etosux, Fenob, Fenynt, Fenynt-V, Flekain, GEN, Karba, Karba-V, Kinid, SLi, Lidokai, MTX, NAPA, NET, Nortrip, Paras, Primid, Prokad, Salis, Teofy, TOB, Trisy, Valpr, Valpr-V, VAN, pre- ja/tai post-analyttiset indikaattorit

EQA<sup>3</sup>

1 2 3 4 5 6 7 8 9 10 11 12

### 8815 Metyyylimalonaatti [DEKS]

5 kertaa vuodessa

**Näytteet:** 2 humaaniseerumia  
**Tutkimukset:** MetMal

**Lisätiedot:** DEKS edellyttää osallistumista kaikille kierroksille. Tuote on englanninkielinen.

1 2 3 4 5 6 7 8 9 10 11 12

### 2651 Nenän limakalvon solut

**Näytteet:** 4 digitaalista kuvaa internetissä, värjäykset: MGG ja metyleeniossiini

**Tutkimukset:** Eos, Neutr

1 2 3 4 5 6 7 8 9 10 11 12

### 2640 Nivelnesteiden kiteet

**Näytteet:** 3 nivelnesteinäytettä objektilasilla

**Tutkimukset:** Kide-O

1 2 3 4 5 6 7 8 9 10 11 12

### 2520 Sappihapot

**Näytteet:** 2 poolattua humaaninäytettä, à 0,5 ml

**Tutkimukset:** Sappihapot

		1	2	3	4	5	6	7	8	9	10	11	12
EQA <sup>3</sup>	<b>2480 Vitamiini A, E ja D-metaboliitit</b>				■							■	
	<b>Näytteet:</b> 2 liukoista seerumia, à 1 ml, pre- ja/tai post-analytiikkaa osassa kierroksia	<b>Lisätiedot:</b> D-vitamiinin metaboliitille (D-25) ilmoitetaan tavoitearvot. Lisänäytestarja saatavilla tuote-numerolla 2481.											
	<b>Tutkimukset:</b> A-vit, E-vit, D-25, D-1,25, pre- ja/tai post-analyttiset indikaattorit												

		1	2	3	4	5	6	7	8	9	10	11	12
	<b>2481 Vitamiini A, E ja D-metaboliitit, lisänäyte 5 ml</b>				■							■	
	<b>Näytteet:</b> 2 liukoista seerumia, à 5 ml	<b>Lisätiedot:</b> Lisänäytestarjan voi tilata ainoastaan tuotteen 2480 Vitamiini A, E ja D-metaboliitit yhteydessä.											

		1	2	3	4	5	6	7	8	9	10	11	12
	<b>2652 Ysköksen solut</b>												■
	<b>Näytteet:</b> 4 digitaalista kuvaa internetissä, värjäykset: MCG ja metyleeniossiini	<b>Tutkimukset:</b> Eos, Neutr											

## Kliininen kemia » Hormonimääritykset

		1	2	3	4	5	6	7	8	9	10	11	12
	<b>2221 Down-syndrooman seulonnan ulkoinen laadunarviointi</b>			■									
	<b>Näytteet:</b> Kierroksella ei käytetä näytteitä. Laadunvalvontaa varten kerätään tiedot riskinlaskentaohjelmasta (esim. LifeCycle) Excel-tiedostona.	<b>Lisätiedot:</b> Palvelun avulla yksikkö näkee mahdolliset muutokset tai trendit mittaustuloksissa tai potilaiden demografiassa ja kykenee parantamaan seulonnan tehokkuutta tämän tiedon perusteella.											
	<b>Tutkimukset:</b> Tiedot kerätään potilastuloksista ilman henkilötunnusta tai muuta henkilöä identifioivaa tietoa.												

		1	2	3	4	5	6	7	8	9	10	11	12
EQA <sup>3</sup>	<b>2300, 2300S Hormonit A: Hormoni- ja immunokemian perusmääritykset</b>		■		■	■	■		■		■	■	■
	<b>Näytteet:</b> 2 pitoisuudeltaan erilaista näytettä, à 3 ml, kaksi kertaa vuodessa liukoinen näyte, pre- ja/tai post-analyttisiä tapauskuvauksia osassa kierroksia	<b>Lisätiedot:</b> 2300S on kierroksen 2300 rajallisversio, jossa voi raportoida 1-5 analyysin tulokset. Jos tarvitsit suuremman näytevolyymin, tilaa lisäksi tuote 1300.											
	<b>Tutkimukset:</b> Digoks, Ferrit, Folaat, hCG, T3, T3-V, T4, T4-V, TSH, B12-Vit, B12-Vit akt., pre- ja/tai post-analyttiset indikaattorit												

		1	2	3	4	5	6	7	8	9	10	11	12
	<b>1300 Hormonit A, lisänäytteet</b>		■		■	■	■		■		■	■	■
	<b>Näytteet:</b> Ks. 2300 Hormonit A	<b>Lisätiedot:</b> Lisänäytestarja on saatavilla kierroksen 2300 Hormonit A -tilaajille.											

		1	2	3	4	5	6	7	8	9	10	11	12
EQA <sup>3</sup>	<b>2301, 2301S Hormonit B: Steroidi- ja peptidihormonit</b>		■		■		■		■		■		■
	<b>Näytteet:</b> 2 pitoisuudeltaan erilaista näytettä, à 3 ml, kolme kertaa vuodessa liukoinen näyte, pre- ja/tai post-analyttisiä tapauskuvauksia osassa kierroksia	<b>Lisätiedot:</b> Liukoisille näytteille ilmoitetaan referenssiarvoja. 2301S on kierroksen 2301 rajallisversio, jossa voi raportoida 1-5 analyysin tulokset. Jos tarvitsit suuremman näytevolyymin, tilaa lisäksi tuote 1301.											
	<b>Tutkimukset:</b> ADIONI, Aldos, C-pept, DHEAS, Estradioli, FSH, Gastr, GH, IGF-1, Insu, Korsol, LH, PRL, PROG, 17-OHPROG, SHBG, TBG, Testo, Testo-V, pre- ja/tai post-analyttiset indikaattorit												

		1	2	3	4	5	6	7	8	9	10	11	12
	<b>1301 Hormonit B, lisänäytteet</b>		■		■		■		■		■		■
	<b>Näytteet:</b> Ks. 2301 Hormonit B	<b>Lisätiedot:</b> Lisänäytestarja on saatavilla kierroksen 2301 Hormonit B -tilaajille.											



1 2 3 4 5 6 7 8 9 10 11 12

**2460 Hypotyreoosi, vastasyntyneen**

Näytteet: 2 humaaniseerumia, à 1 ml

Tutkimukset: T3-v, T4, T4-v, TSH

1 2 3 4 5 6 7 8 9 10 11 12

**2250 Parathormoni**

Näytteet: 2 kylmäkuivattua näytettä, à 3-5 ml

Tutkimukset: PTH

Kliininen kemia » **Peruskemia**

1 2 3 4 5 6 7 8 9 10 11 12

**2114 Hemoglobiini, 1-tasonäyte, vieritutkimus**Näytteet: 2 näytettä, à 1 ml, pre- ja/tai post-analytiikkaa osassa kierroksia  
Tutkimukset: Hb, pre- ja/tai post-analyttiset indikaattorit

Lisätiedot: Vain vieritutkimuslaitteille.

EQA<sup>3</sup>  
VIERI

1 2 3 4 5 6 7 8 9 10 11 12

**2113 Hemoglobiini, 3-tasonäytteet, solulaskijat ja analysaattorit**

Näytteet: 3 näytettä (matala, keski, korkea), à 1 ml. Näytesarja mitataan samalla laitteella.

Tutkimukset: Hb

Lisätiedot: Osallistuja saa tulosraportissa myös referenssimenetelmällä mitatut Hb-arvot. Solulaskijoille ja analysaattoreille.

1 2 3 4 5 6 7 8 9 10 11 12

**2112 Hemoglobiini, 3-tasonäytteet, vieritutkimus**

Näytteet: 3 näytettä (matala, keski, korkea), à 1 ml, näytesarja mitataan samalla mittarilla.

Tutkimukset: Hb

Lisätiedot: Yhdestä näytteestä hyväksytään tulokset kolmelta eri laitteelta. Vain vieritutkimuslaitteille.

VIERI

1 2 3 4 5 6 7 8 9 10 11 12

**2730 Lasko**Näytteet: 1 verisolususpensio, 4,5 ml  
Tutkimukset: Lasko

Lisätiedot: Ei sovellu Algor iSed -laitteille.

1 2 3 4 5 6 7 8 9 10 11 12

**2731 Lasko: Alifax; Greiner-putket**

Näytteet: 3 synteettistä latex-liuosnäytettä, à 3 ml

Tutkimukset: Lasko

1 2 3 4 5 6 7 8 9 10 11 12

**2732 Lasko: Alifax; Sarstedt-putket**

Näytteet: 3 synteettistä latex-liuosnäytettä, à 3 ml

Tutkimukset: Lasko

1 2 3 4 5 6 7 8 9 10 11 12

**2100 Peruskemia, vieritutkimus ja kuivakemia**

Näytteet: 2 humaaninäytettä, à 1 ml

Tutkimukset: AFOS, ALAT, Alb, Amyl, AmylP, ASAT, Ca, CK, Cl, Gluk, GT, K, Kol, Kol-HDL, Krea, LD, Mg, Na, Pi, Prot, Trigly, Uraat, Urea

Lisätiedot: Tuote on tarkoitettu vieritesteille, pikamittareille ja kuivakemia-analysointilaitteille.

VIERI

1 2 3 4 5 6 7 8 9 10 11 12

**2750 Ulosteen veri**Näytteet: 2 ihmisen hemoglobiinia sisältävää valmistetta, à ≥ 0,5 ml  
Tutkimukset: Hb-O

Lisätiedot: Kliinisille laboratorioille ja vieritutkimusyksiköille

VIERI

## Kliininen kemia » Pitoisuusiltaan tunnetut

	1	2	3	4	5	6	7	8	9	10	11	12
<b>1031 DayTrol</b>	■	■	■	■	■	■	■	■	■	■	■	■
<b>Näytteet:</b> 1 kylmäkuivattu humaaniseerumi, 5 ml												
<b>Tutkimukset:</b> AFOS, ALAT, Alb, Amyl, ASAT, Bil, Ca, CK, Cl, Gluk, GT, HDL-Kol, K, Kol, Krea, Laktaat, LD, Li, Mg, Na, Osmol, Pi, Prot, T4, T4-v, Tfr, Transf, Trigly, TSH, Uraat, Urea												
<b>Lisätiedot:</b> Koko vuoden erä lähetetään edeltävän vuoden joulukuussa. Pienin toimituserä on 10 pulloa / vuosi. Lisäpulloja voi tilata tarpeen mukaan.												

	1	2	3	4	5	6	7	8	9	10	11	12
<b>1051 HumTrol</b>	■	■	■	■	■	■	■	■	■	■	■	■
<b>Näytteet:</b> 1 liukoinen humaaniseerumi, 1 ml												
<b>Tutkimukset:</b> Alb, Amyl, AmylP, C3, C4, Ca, Cu, Ferrit, Gluk, Haptog, IgA, IgG, IgM, HDL-Kol, Kol, Korsol, Krea, LDL-Kol, Mg, Osmol, Prot, Se, Tfr, Transf, Trigly, Zn												
<b>Lisätiedot:</b> Liukoista humaaniseerumia suositellaan HDL- ja LDL-kolesterolin, proteiinianalytiikan sekä haimaperäisen amylaasin ulkoiseen laadunarviointiin. Koko vuoden erä lähetetään edeltävän vuoden joulukuussa. Pienin toimituserä on 10 pulloa / vuosi. Lisäpulloja voi tilata tarpeen mukaan.												

## Kliininen kemia » Pitoisuusiltaan tuntemattomat

	1	2	3	4	5	6	7	8	9	10	11	12
<b>1072, 1072S Yleiskemia, A-seerumi</b>	■	■	■	■	■	■	■	■	■	■	■	■
<b>Näytteet:</b> 1 kylmäkuivattu seerumi kuukaudessa, 3–5 ml, pitoisuudet vaihtelevat												
<b>Tutkimukset:</b> A1Glypr, AFOS, ALAT, Alb, Amyl, AmylP, Antitry, ASAT, Bil, Ca, Ca-ion, Ca-ionA, CK, Cl, Fe, Ferrit, Gluk, GT, Haptog, HDL-Kol, IgA, IgE, IgG, IgM, K, Kol, Korsol, Krea, Laktaat, LD, LDL-Kol, Li, Mg, Na, Osmol, Pi, Prot, Se, T4, T4-v, Tfr, TIBC, Transf, Trigly, TSH, Uraat, Urea, pre- ja/tai post-analyttiset indikaattorit												
<b>Lisätiedot:</b> Usean kierroksen näytteet lähetetään samanaikaisesti. Analysointi ja tulosten käsittely tehdään kuukausittain. 1072S on kierroksen 1072 rajallisversio, jossa voi raportoida 1–5 analyysin tulokset.												

	1	2	3	4	5	6	7	8	9	10	11	12
<b>2050 Yleiskemian B- ja C-seerumit</b>		■		■		■		■		■	■	
<b>Näytteet:</b> 2 liukoista humaaniseerumia, à 3–5 ml, pitoisuustasot vaihtelevat												
<b>Tutkimukset:</b> A1Glypr, AFOS, ALAT, Alb, Amyl, AmylP, Antitry, ASAT, Bil, Ca, Ca-ion, Ca-ionA, CK, Cl, Cu, Fe, Ferrit, Gluk, GT, Haptog, HDL-Kol, IgA, IgE, IgG, IgM, K, Kol, Korsol, Krea, Laktaat, LD, LDL-Kol, Li, Lipaasi, Mg, Na, Osmol, Pi, Prot, Se, T3, T4, T4-v, Tfr, TIBC, Transf, Trigly, TSH, Uraat, Urea, Zn												
<b>Lisätiedot:</b> Kaksitasonäytteillä seurataan kahden eri pitoisuustason tulosten täsmävyyttä samanaikaisesti. Yleisimmin käytetyille analyysiteille ilmoitetaan referenssiarvot (siirretty arvo). Joillekin analyysiteille käytetään referenssimenetelmällä analysoituja arvoja.												

## Kliininen kemia » Spesifiset proteiinit

	1	2	3	4	5	6	7	8	9	10	11	12
<b>2020 C-reaktiivinen proteiini (CRP) analysaattoreille</b>		■		■		■		■		■		■
<b>Näytteet:</b> 2 liukoista seerumi- tai plasmanäytettä, à 1 ml												
<b>Tutkimukset:</b> CRP												
<b>Lisätiedot:</b> Kierros on tarkoitettu vain analysaattoreille. Tilaa vieritesteille kierros 2132 (C-reaktiivinen proteiini (CRP), vieritutkimus).												

	1	2	3	4	5	6	7	8	9	10	11	12
<b>2132 C-reaktiivinen proteiini (CRP), vieritutkimus</b>		■		■		■			■		■	
<b>Näytteet:</b> 2 humaaninäytettä, à 0,5 ml												
<b>Tutkimukset:</b> CRP, kvantitatiivinen												
<b>Lisätiedot:</b> Vain kvantitatiivisille CRP-vieritesteille ja -mittareille												

	1	2	3	4	5	6	7	8	9	10	11	12
<b>2140 Desialotransferriini [EQUALIS]</b>	■		■		■			■		■		■
<b>Näytteet:</b> 2 humaaniseerumia, à 1,5 ml												
<b>Tutkimukset:</b> CDT												
<b>Lisätiedot:</b> Tilaukset on tehtävä joulukuun 2018 loppuun mennessä. EQUALIS edellyttää osallistumista kaikille kierroksille.												

	1	2	3	4	5	6	7	8	9	10	11	12
<b>2200 Lipidit ja lipoproteiinit</b>		■							■			
<b>Näytteet:</b> 2 tuotetta humaaniseerumia, à 0,5-1 ml, pre- ja/tai post-analyttisiä tapauskuvauksia osassa kierroksia	<b>Lisätiedot:</b> Lp(a):lle on oma näyte, joka on tilattava erikseen, ks. tuote 2202 Lp(a).											
<b>Tutkimukset:</b> Kol, Kol-HDL, Kol-LDL, LipoA1, LipoA2, LipoB, Trigly, pre- ja/tai post-analyttiset indikaattorit												

EQA<sup>3</sup>

	1	2	3	4	5	6	7	8	9	10	11	12
<b>2202 Lipoproteiini a</b>		■							■			
<b>Näytteet:</b> 1 humaaniseerumi	<b>Tutkimukset:</b> Lp(a)											

	1	2	3	4	5	6	7	8	9	10	11	12
<b>2280 Prokalsitoniini</b>				■						■		
<b>Näytteet:</b> 2 kylmäkuivattua näytettä	<b>Lisätiedot:</b> Vain kvantitatiivisille menetelmille											
<b>Tutkimukset:</b> Prokalsitoniini												

	1	2	3	4	5	6	7	8	9	10	11	12
<b>2240 Proteiinit, elektroforeesi</b>		■			■			■			■	
<b>Näytteet:</b> 2 humaaniseerumia, à 0,5-1,0 ml, pre- ja/tai post-analyttisiä tapauskuvauksia osassa kierroksia	<b>Tutkimukset:</b> Prot, Prot-Fr, sisältää immunofiksaation, pre- ja/tai post-analyttiset indikaattorit											

EQA<sup>3</sup>

	1	2	3	4	5	6	7	8	9	10	11	12
<b>2230 Proteiinit, immunokemialliset määritykset</b>	■			■		■			■			
<b>Näytteet:</b> 2 humaaniseerumia, à 1,0 ml, pre- ja/tai post-analytiikkaa osassa kierroksia	<b>Tutkimukset:</b> A1Glypr, A2Makro, Alb, Antitry, C3, C4, Haptog, HPX, IgA, IgG, IgLcK, IgLcL, IgLcK vapaa, IgLcL vapaa, IgM, Kerulo, Prealb, RBP, Tfr, Transf, pre- ja/tai post-analyttiset indikaattorit											

EQA<sup>3</sup>

	1	2	3	4	5	6	7	8	9	10	11	12
<b>2160 Proteiinit, selkäydinneste</b>				■					■			
<b>Näytteet:</b> 1 selkäydinneste, 1,8 ml, 1 humaaniseerumi, 1 ml	<b>Tutkimukset:</b> Selkäydinneste: Prot, Alb, IgG, IgG-Ind. Seerumi: Alb, IgG											

	1	2	3	4	5	6	7	8	9	10	11	12
<b>2751 Ulosteen kalprotektiini</b>		■			■			■			■	
<b>Näytteet:</b> 2 kylmäkuivattua ulostenäytettä, à 0,5 ml	<b>Tutkimukset:</b> Kalprotektiini											

## Kliininen kemia » Sydänmerkkiaineet

	1	2	3	4	5	6	7	8	9	10	11	12
<b>1541 CRP, matala pitoisuus</b>		■		■		■			■		■	
<b>Näytteet:</b> 1 humaaniseerumi	<b>Lisätiedot:</b> CRP, matala pitoisuus näyte sisältyy tuotteeseen 2541 Sydänmerkkiaineet + CRP											
<b>Tutkimukset:</b> CRP												

	1	2	3	4	5	6	7	8	9	10	11	12
<b>2690 Natriureettiset peptidit 1, B-tyyppi, NT-ProBNP</b>	■			■			■			■		
<b>Näytteet:</b> 2 kylmäkuivattua tai liukoista näytettä, à 1-2 ml	<b>Lisätiedot:</b> Kliinisille laboratorioille ja veritutkimusyksiköille. Soveltuu myös Roche Cardiac Reader ja cobas h232 -laitteille.											
<b>Tutkimukset:</b> NT-proBNP												

VIERI

	1	2	3	4	5	6	7	8	9	10	11	12
<b>2691 Natriureettiset peptidit 2, B-tyyppi, BNP</b>	■			■			■			■		
<b>Näytteet:</b> 2 kylmäkuivattua tai liukoista näytettä, à 1-2 ml	<b>Lisätiedot:</b> Kliinisille laboratorioille ja veritutkimusyksiköille											
<b>Tutkimukset:</b> BNP												

VIERI

1 2 3 4 5 6 7 8 9 10 11 12

**2540 Sydänmerkkiaineet**

**Näytteet:** 2 liukoista näytettä, à 0,5-1 ml  
**Tutkimukset:** CK-MBm, Myogl, Tnl, TnT

**Lisätiedot:** Kliinille laboratorioille. Tuote 2530 Troponiini I ja Troponiini T, osoitus saatavilla vieritutkimusyksiköille.

1 2 3 4 5 6 7 8 9 10 11 12

**2541 Sydänmerkkiaineet + CRP (matala pitoisuus)**

**Näytteet:** 2 liukoista näytettä, à 0,5-1 ml ja erillinen seeruminäyte, 1 ml CRP-määritykseen  
**Tutkimukset:** CK-MBm, Myogl, Tnl, TnT ja CRP erillisestä näytteestä

**Lisätiedot:** Kliinille laboratorioille. Tuote 2530 Troponiini I ja Troponiini T, osoitus on saatavilla vieritutkimusyksiköille. CRP, matala pitoisuus on tilattavissa myös erikseen, tuote 1541.

1 2 3 4 5 6 7 8 9 10 11 12

**2530 Troponiini I ja Troponiini T, osoitus, vieritutkimus**

**Näytteet:** 2 liukoista näytettä, à 0,5-1 ml  
**Tutkimukset:** Tnl-O, TnT-O ja kvantitatiivinen Tnl ja TnT, jos ne voidaan mitata pikamittarilla

**Lisätiedot:** Kierroksella käsitellään kvalitatiivisia, semikvantitatiivisia ja kvantitatiivisia tuloksia. Tämä tuote on vain pikamittareille, tilaa analysaattorille tuote 2540.

VIERI

Kliininen kemia » **Syöpämerkkiaineet**

1 2 3 4 5 6 7 8 9 10 11 12

**2226 Prostataspesifinen antigeeni**

**Näytteet:** 2 liukoista humaaniseerumia, à 1 ml

**Tutkimukset:** PSA, komplesoitu PSA, PSA-V, PSA vapaa/totaali -suhde

1 2 3 4 5 6 7 8 9 10 11 12

**2700, 2700S Syöpämerkkiaineet**

**Näytteet:** 2 liukoista seerumia, à 2 ml  
**Tutkimukset:** AFP, anti-Muller-hormoni, B2Miglo, CA125, CA153, CA199, CEA, Ferrit, hCG, hCG-B, HE4, NSE, PSA, PSA-V, Tygl, TyglAb

**Lisätiedot:** 2700S on kierroksen 2700 rajallisversio, jossa voi raportoida 1-5 analyysin tulokset. Jos tarvitset suuremman näytevolyymin, tilaa lisäksi tuote 2701.

1 2 3 4 5 6 7 8 9 10 11 12

**2701 Syöpämerkkiaineet, lisänäytteet 2 x 2 ml**

**Näytteet:** Ks. tuote 2700 Syöpämerkkiaineet

**Lisätiedot:** Lisänäytesarja on saatavilla tuotteen 2700 Syöpämerkkiaineet tilaajille.

Kliininen kemia » **Virtsatutkimukset**

1 2 3 4 5 6 7 8 9 10 11 12

**3240 Albumiini ja kreatiniini virtsasta**

**Näytteet:** 2 virtsanäytettä, à 4 ml, joihin on tarvittaessa lisätty albumiinia ja kreatiniinia.

**Tutkimukset:** Alb, Krea, albumiini-kreatiniinisuhde  
**Lisätiedot:** Vain kvantitatiivisille menetelmille

VIERI

1 2 3 4 5 6 7 8 9 10 11 12

**3300 Huumaus- ja lääkeaineiden seulonta virtsasta**

**Näytteet:** 2 autenttista virtsanäytettä, à 5 ml  
**Tutkimukset:** Huum-O, Lääk-O

**Lisätiedot:** Kliinille laboratorioille ja vieritutkimusyksiköille, asiantuntijalaboratorion valmistamat varmistustulokset kerrotaan lopullisessa raportissa. Pyydä Labqualitystä analyttien lista. Tulokset raportoidaan muodossa positiivinen tai negatiivinen.

VIERI

1 2 3 4 5 6 7 8 9 10 11 12

**3270 Raskauskoe virtsasta**

**Näytteet:** 2 tuoretta virtsanäytettä, à 1 ml  
**Tutkimukset:** hCG-O

**Lisätiedot:** Kliinille laboratorioille ja vieritutkimusyksiköille

VIERI

1 2 3 4 5 6 7 8 9 10 11 12

**3100 Virtsan liuskakokeet A**

**Näytteet:** 1 kylmäkuivattu virtsanäyte, 15 ml. Näytteiden tasot vaihtelevat (2–3 eri tasoa) kierroksesta riippuen.

**Tutkimukset:** Gluk-O, Keto-O, Leuk-O, Nitr-O, pH, Prot-O, Veri-O, Suhti-O

**Lisätiedot:** Kliinisisille laboratorioille ja vieritutkimusyksiköille, yhdestä näytteestä hyväksytään kolmet tulokset. Jos toimipisteessä ei ole saatavilla pipettiä veden lisäämiseen näytteeseen, tilaa myös tuote 3101 Virtsan liuskakokeet A, liuotinvesi 15 ml.

VIERI

1 2 3 4 5 6 7 8 9 10 11 12

**3101 Virtsan liuskakokeet A, liuotusvesi 15 ml**

**Näytteet:** 15 ml puhdistettua vettä tuotteen 3100 näytteen liuottamiseen

**Lisätiedot:** Veden voi kaataa suoraan näytteeseen, pipettiä ei tarvita. Tilataan tuotteen 3100 yhteydessä.

VIERI

1 2 3 4 5 6 7 8 9 10 11 12

**3130 Virtsan liuskakokeet B, partikkelilaskenta ja väkevyyden arviointi**

**Näytteet:** 1 kylmäkuivattu tai liukoinen virtsanäyte, 15 ml

**Tutkimukset:** Partikkelilaskenta: Eryt, Leuk; Väkevyyden arviointi: Krea, Suhti, Osmol; Liuskakokeet: Gluk-O, Keto-O, Leuk-O, Nitr-O, pH, Prot-O, Veri-O

**Lisätiedot:** Liuskakoetulokset vastataan nimellispitoisuuksina (arbitrary concentrations), jotta tulosten vertailtavuutta saadaan parannettua. Jos toimipisteessä ei ole saatavilla pipettiä veden lisäämiseen kylmäkuivattuun näytteeseen, tilaa myös tuote 3131 Virtsan liuskakokeet B, liuotinvesi 15 ml. Näyte sopii myös automaattisille analysaattoreille.

1 2 3 4 5 6 7 8 9 10 11 12

**3131 Virtsan liuskakokeet B, liuotusvesi 15 ml**

**Näytteet:** 15 ml puhdistettua vettä tuotteen 3130 kylmäkuivatun näytteen liuottamiseen

**Lisätiedot:** Veden voi kaataa suoraan näytteeseen, pipettiä ei tarvita. Tilataan tuotteen 3130 yhteydessä.

1 2 3 4 5 6 7 8 9 10 11 12

**3200 Virtsan partikkelien tunnistus**

**Näytteet:** 4 digitaalista kuvaa

**Tutkimukset:** Virtsan partikkelit

**Lisätiedot:** Kuvat saatavilla myös paperilla, ks. 3201 Virtsan partikkelien tunnistus, paperikuvat.

1 2 3 4 5 6 7 8 9 10 11 12

**3201 Virtsan partikkelien tunnistus, paperikuvat**

**Näytteet:** Paperikuvat kierroksen 3200 Virtsan partikkelien tunnistus yhteydessä

**Tutkimukset:** Virtsan partikkelit  
**Lisätiedot:** Saatavilla vain kierroksen 3200 yhteydessä

1 2 3 4 5 6 7 8 9 10 11 12

**3160 Virtsatutkimukset, kvantitatiivinen kemia**

**Näytteet:** 1 kylmäkuivattu tai liukoinen virtsanäyte, 8–10 ml

**Tutkimukset:** Alb, Amyl, Ca, Cl, Gluk, K, Kortisoli-V, Krea, Mg, Na, Osmol, pH, Pi, Prot, Suhti, Uraat, Urea

# Laboratoriolaitteet

8814 ELISA-lukijat; absorbanssiasteikon tarkistaminen [DEKS]	1	2	3	4	5	6	7	8	9	10	11	12
	Näytteiden kierrättäminen aloitetaan maaliskuussa											
<b>Näytteet:</b> ELISA-levy, jossa on harmaalasisuodatin <b>Tutkimukset:</b> Absorbanssin mittaaminen	<b>Lisätiedot:</b> Tuote on englanninkielinen.											

8200 Laboratoriopesukoneen toiminnan tarkistaminen	1	2	3	4	5	6	7	8	9	10	11	12
			■					■			■	
<b>Näytteet:</b> 2 x 10 koeputkea, jotka on liattu merkkiaineella. Putket palautetaan pestyinä mitattaviksi.	<b>Tutkimukset:</b> Pesukoneiden laadunarviointikierroksella mitataan suihkujen toimintaa ja jäljelle jäänyttä likaa, mutta ei pesuainejäämiä.											

## Laadunarviointipalvelut suorille nukleiinihapon osoitusmenetelmille

### Bakteriologia

- 5594 B-ryhmän streptokokin osoitus
- 5612 *Chlamydia trachomatis* ja *Neisseria gonorrhoeae*, nukleiinihapon osoitus
- 5201 *Clostridium difficile*, nukleiinihapon osoitus
- 5073 Moniresistenttien bakteerien seulonta, gramnegatiiviset sauvat
- 5071 Moniresistenttien bakteerien seulonta, MRSA
- 5072 Moniresistenttien bakteerien seulonta, VRE
- 5221 Mykobakteerit, nukleiinihapon osoitus ja värjäys
- 5593 *Streptococcus pyogenes* (ryhmä A), nukleiinihapon osoitus nielunäytteestä
- 5191 Ulosteen bakteeripatoogeenit multiplex, nukleiinihapon osoitus

### Multiplex

- 5300 Hengitystieinfektiot multiplex, nukleiinihapon osoitus
- 5302 Sukupuolitaudit multiplex, nukleiinihapon osoitus
- 5191 Ulosteen bakteeripatoogeenit multiplex, nukleiinihapon osoitus

### Parasitologia

- 5472 Ulosteen parasiitit multiplex, nukleiinihapon osoitus
- 5430 Malaria, antigeenin ja nukleiinihapon osoitus
- 5473 *Trichomonas vaginalis*, antigeenin ja nukleiinihapon osoitus

### Virologia

- 5679 Hepatiitti B -virus, nukleiinihapon osoitus (DNA)
- 5678 Hepatiitti C -virus, nukleiinihapon osoitus (RNA)
- 5680 HIV-1, nukleiinihapon osoitus (RNA)
- 5670 Influenssavirus A+B ja RS-virus, nukleiinihapon osoitus
- 5675 Norovirus, nukleiinihapon osoitus
- 5086 Papilloomavirus (HPV), nukleiinihapon osoitus
- 5098 Rotavirus ja adenovirus, osoitus

# Mikrobiologia

Tämän alueen kierrokset on suunnattu bakteriologian, bakteeriserologian, mykologian, parasitologian ja virologian tutkimuksille. Kierrosalueen palvelut kattavat niin laajaa kuin suppeakin mikrobiologiaa tekevien yksiköiden ja erikoislaboratorioiden tutkimusvalikoimat. Ohjelmassa on myös laaja valikoima mikrobiologian vieritesteille soveltuvia kierroksia.

## Mikrobiologia » Bakteeriserologia

	1	2	3	4	5	6	7	8	9	10	11	12		
<b>5840 Antistreptolysiini</b>		■			■			■			■			
<b>Näytteet:</b> 2 liukoista seerumia tai plasmaa, à 0,4 ml. Autenttiset yksiluovuttajanäytteet.	<b>Tutkimukset:</b> S-AST (Kuntaliiton tutk.nro 1101), kvalitatiiviset ja kvantitatiiviset menetelmät													
<b>5950 <i>Bordetella pertussis</i>, vasta-aineet</b>	■			■				■			■			EQA <sup>3</sup>
<b>Näytteet:</b> 2 liukoista seerumia, à ≥ 0,3 ml	<b>Tutkimukset:</b> S-BopeAbA (Kuntaliiton tutk.nro 3311), S-BopeAbG (tutk.nro 3312), S-BopeAbM (tutk.nro 3313), Pertussis-toksiini (IgA, IgG ja IgM), post-analyttinen kliininen tulkinta													
<b>5960 <i>Borrelia burgdorferi</i>, vasta-aineet</b>	■			■				■			■			EQA <sup>3</sup>
<b>Näytteet:</b> 2 liukoista seerumia tai plasmaa, à 0,5 ml. Autenttiset yksiluovuttajanäytteet.	<b>Tutkimukset:</b> S-BorrAb (Kuntaliiton tutk.nro 3552), S-BorrAbG (tutk.nro 4095), S-BorrAbM (tutk.nro 4096), post-analyttinen kliininen tulkinta													
<b>5620 <i>Chlamydia pneumoniae</i>, vasta-aineet</b>		■			■			■			■			EQA <sup>3</sup>
<b>Näytteet:</b> 3 liukoista seerumia tai plasmaa, à 0,4 ml. Näytteet koostuvat yhdestä yksittäisestä näytteestä ja yhdestä pariseeruminäytteestä.	<b>Tutkimukset:</b> S-ChpnAb (Kuntaliiton tutk.nro 3586), S-ChpnAbA (tutk.nro 4497), S-ChpnAbG (tutk.nro 4294), S-ChpnAbM (tutk.nro 4204), post-analyttinen kliininen tulkinta													
<b>5860 <i>Helicobacter pylori</i>, vasta-aineet</b>			■			■			■			■		EQA <sup>3</sup> VERI
<b>Näytteet:</b> 2 liukoista seerumia tai plasmaa, à 0,4 ml <b>Tutkimukset:</b> S-HepyAbO (Kuntaliiton tutk.nro 3951), S-HepyAbA (tutk.nro 3953), S-HepyAbG (tutk.nro 3954), kvalitatiiviset ja kvantitatiiviset	menetelmät, post-analyttinen kliininen tulkinta <b>Lisätiedot:</b> Kliinisille laboratorioille ja vieritutkimusyksiköille													
<b>5980 <i>Mycoplasma pneumoniae</i>, vasta-aineet</b>		■			■				■		■			EQA <sup>3</sup> VERI
<b>Näytteet:</b> 2 liukoista seerumia tai plasmaa, à 0,3 ml. Autenttiset yksiluovuttajanäytteet. <b>Tutkimukset:</b> S-MypnAb (Kuntaliiton tutk.nro 2367), S-MypnAbG	(tutk.nro 4150), S-MypnAbM (tutk.nro 4151), post-analyttinen kliininen tulkinta <b>Lisätiedot:</b> Kliinisille laboratorioille ja vieritutkimusyksiköille													
<b>5880 Syfilistutkimukset</b>		■				■				■		■		EQA <sup>3</sup>
<b>Näytteet:</b> 2 liukoista seerumia, à 0,6 ml. Autenttiset yksiluovuttajanäytteet. <b>Tutkimukset:</b> S-KardAb (Kuntaliiton tutk.nro 2031), S-TPHA (tutk.nro 2759), S-TrpaAb (tutk.nro 4942), epäspesifiset lipidivasta-aineet (kardioliipiini),	spesifiset vasta-aineet (TPHA, TrpaAb ja muut vastaavat testit), post-analyttinen kliininen tulkinta													

# Mikrobiologia » Bakteriologia

	1	2	3	4	5	6	7	8	9	10	11	12
EQA <sup>3</sup>	<b>5080 Bakteriviljely 1, aerobit ja anaerobit</b>											
	<p><b>Näytteet:</b> 4 kylmäkuivattua näytettä, jotka simuloivat potilasnäytteitä, kliiniset taustatiedot annetaan (näytteen laatu, ottopaikka jne.), pre- ja/tai post-analyttisiä tapauskuvauksia osassa kierroksia</p> <p><b>Tutkimukset:</b> Näytekohtaisten taustatietojen mukaisesti Pu-BaktVi1, Pu-BaktVi2, tunnistus- ja herkkyysmääritykset, sisältää mm. Kuntaliiton</p>						<p>utk.nrot 1154, 3491, 3492, 3493, 3726 ja 4094, pre- ja/tai post-analyttiset indikaattorit</p> <p><b>Lisätiedot:</b> Vain pinnallisia märkänäytteitä tutkivat laboratoriot tilaavat tuotteen 5081 Bakteriviljely 2, aerobit. Tuote 5081 Bakteriviljely 2 sisältyy tuotteeseen 5080.</p>					
EQA <sup>3</sup>	<b>5081 Bakteriviljely 2, aerobit (pinnalliset märkänäytteet)</b>											
	<p><b>Näytteet:</b> 2 kylmäkuivattua näytettä, jotka simuloivat potilasnäytteitä, kliiniset taustatiedot annetaan (näytteen laatu, ottopaikka jne.), pre- ja/tai post-analyttisiä tapauskuvauksia osassa kierroksia</p>						<p><b>Tutkimukset:</b> Näytekohtaisten taustatietojen mukaisesti Pu-BaktVi2 (Kuntaliiton utk.nro 3492), tunnistus- ja herkkyysmääritykset, pre- ja/tai post-analyttiset indikaattorit</p> <p><b>Lisätiedot:</b> Tuote 5081 sisältyy tuotteeseen 5080 Bakteriviljely 1.</p>					
	<b>5050 Bakterivärijäys, suora (digitaaliset kuvat)</b>											
<p><b>Näytteet:</b> 3 digitaalista kuvaa</p>						<p><b>Tutkimukset:</b> Kliinisistä näytteistä tehtyjen suorien bakterivärijäysten tulosten tulkinta digitaalisista kuvista</p>						
VIERI	<b>5594 B-ryhmän streptokokin osoitus</b>											
	<p><b>Näytteet:</b> 2 kylmäkuivattua näytettä, jotka simuloivat potilasnäytteitä</p> <p><b>Tutkimukset:</b> FI-StrBVi (Kuntaliiton utk.nro 1729), FI-StrBNhO (utk.nro 6383). Näytteet soveltuvat sekä viljelyyn että molekulaarisille menetelmille.</p>						<p><b>Lisätiedot:</b> Tuote on suunnattu kliinisille laboratorioille ja sairaalaosastoille, jotka tekevät seulontatutkimusta raskaana olevien GBS-kolonisaation osoittamiseksi.</p>					
	<b>5612 <i>Chlamydia trachomatis</i> ja <i>Neisseria gonorrhoeae</i>, nukleiinihapon osoitus</b>											
<p><b>Näytteet:</b> 3 näytettä (simuloituja tikku- ja/tai virtsanäytteitä)</p>						<p><b>Tutkimukset:</b> CtGcNhO (Kuntaliiton utk.nrot 1738, 4816)</p>						
	<b>5201 <i>Clostridium difficile</i>, nukleiinihapon osoitus</b>											
<p><b>Näytteet:</b> 2 kylmäkuivattua näytettä</p> <p><b>Tutkimukset:</b> <i>Clostridium difficile</i>, toksiinigeenin kvalitatiivinen osoittaminen nukleiinihaponosoitusmenetelmällä, F-CldTNhO (Kuntaliiton utk.nro 6141)</p>						<p><b>Lisätiedot:</b> Tuote 5201 sisältyy tuotteeseen 5200. Sisältää myös hypervirulentteja kantoja.</p>						
	<b>5200 <i>Clostridium difficile</i>, viljely ja toksiinin osoitus</b>											
<p><b>Näytteet:</b> 2 kylmäkuivattua näytettä</p> <p><b>Tutkimukset:</b> F-CldiVi (Kuntaliiton utk.nro 3494), F-CldiTox (utk.nro 3162), F-CldiViT (utk.nro 6064), viljely ja/tai toksiinin osoitus (enterotoksiini A, sytotoksiini B), F-CldiAg (utk.nro 4296) ja F-CldTNhO (utk.nro 6141)</p>						<p><b>Lisätiedot:</b> Näytteet soveltuvat sekä viljelyyn että suoraan osoitukseen molekulaarisin menetelmin. Sisältää myös hypervirulentteja kantoja.</p>						
	<b>5202 <i>Clostridium difficile</i>, lisänäytteet</b>											
<p><b>Näytteet:</b> 2 kylmäkuivattua näytettä</p>						<p><b>Lisätiedot:</b> Lisänäytesarja on saatavilla tuotteiden 5200 tai 5201 tilaajille.</p>						
	<b>5040 Gramvärijäys, pesäkevärijäys</b>											
<p><b>Näytteet:</b> 3 kiinnittämätöntä ja värijäämätöntä valmistetta objektilasilla</p>						<p><b>Tutkimukset:</b> BaktVr (Kuntaliiton utk.nro 1159). Valmisteet värijätään ja mikroskopoidaan.</p>						



1 2 3 4 5 6 7 8 9 10 11 12

**5041 Gramvärjäys, veriviljely**

1	2	3	4	5	6	7	8	9	10	11	12
■			■			■			■		

**Näytteet:** 2-3 kiinnittämätöntä ja värjäämätöntä valmistetta objektilaseilla. Valmisteet on tehty potilasnäytteitä simuloivista veriviljelyistä. Kliiniset taustatiedot annetaan.

**Tutkimukset:** BaktVr (Kuntaliiton tutk.nro 1159). Valmisteet värjätään ja mikroskopoidaan.

1 2 3 4 5 6 7 8 9 10 11 12

**5596 *Helicobacter pylori*, antigeenin osoitus ulosteesta**

1	2	3	4	5	6	7	8	9	10	11	12
		■			■			■			■

**Näytteet:** 3 kylmäkuivattua ulostenäytettä  
**Tutkimukset:** F-HepyAg (Kuntaliiton tutk.nro 3952)

**Lisätiedot:** Kliinisille laboratorioille ja vieritutkimusyksiköille

VIERI

1 2 3 4 5 6 7 8 9 10 11 12

**5597 Legionella, antigeenin osoitus virtsasta**

1	2	3	4	5	6	7	8	9	10	11	12
		■		■				■			■

**Näytteet:** 3 virtsaa simuloivaa näytettä

**Tutkimukset:** U-LepnAg (Kuntaliiton tutk.nro 4632)

VIERI

1 2 3 4 5 6 7 8 9 10 11 12

**5073 Moniresistenttien bakteerien seulonta, gramnegatiiviset sauvat**

1	2	3	4	5	6	7	8	9	10	11	12
	■				■			■		■	

**Näytteet:** 1 potilasnäytettä simuloiva kylmäkuivattu näyte  
**Tutkimukset:** Seulontaviljely moniresistenttien gramnegatiivisten sauvojen (kuten CPE, ESBL, moniresistentti *Acinetobacter* ja *P. aeruginosa*) osoittamiseen

**Lisätiedot:** Tuote 5073 toimitetaan samanaikaisesti tuotteiden 5071 ja 5072 kanssa.

1 2 3 4 5 6 7 8 9 10 11 12

**5071 Moniresistenttien bakteerien seulonta, MRSA**

1	2	3	4	5	6	7	8	9	10	11	12
	■				■			■		■	

**Näytteet:** 1 potilasnäytettä simuloiva kylmäkuivattu näyte  
**Tutkimukset:** MRSA:n osoittaminen. MRSAVi (Kuntaliiton tutk.nro 4358), MRSANhO (tutk.nro 4981)

**Lisätiedot:** Tuote 5071 toimitetaan samanaikaisesti tuotteiden 5072 ja 5073 kanssa.

1 2 3 4 5 6 7 8 9 10 11 12

**5072 Moniresistenttien bakteerien seulonta, VRE**

1	2	3	4	5	6	7	8	9	10	11	12
	■				■			■		■	

**Näytteet:** 1 potilasnäytettä simuloiva kylmäkuivattu näyte  
**Tutkimukset:** VRE:n osoittaminen, VREVi (Kuntaliiton tutk.nro 1788)

**Lisätiedot:** Tuote 5072 toimitetaan samanaikaisesti tuotteiden 5071 ja 5073 kanssa.

1 2 3 4 5 6 7 8 9 10 11 12

**5221 Mykobakteerit, nukleiinihapon osoitus ja värjäys**

1	2	3	4	5	6	7	8	9	10	11	12
		■			■			■			■

**Näytteet:** 2 kylmäkuivattua näytettä ja 2 objektilasille kiinnitettyä värjäämätöntä näytettä

**Tutkimukset:** MycoNhO (tutk.nro 4244), TbNhO (tutk.nro 4490), TbVr (tutk.nro 2813)

**Lisätiedot:** Tuote 5221 sisältyy tuotteeseen 5220.

1 2 3 4 5 6 7 8 9 10 11 12

**5222 Mykobakteerit, lisänäytteet**

1	2	3	4	5	6	7	8	9	10	11	12
		■			■			■			■

**Näytteet:** 2 kylmäkuivattua näytettä

**Lisätiedot:** Lisänäytesarja on saatavilla tuotteiden 5220 ja 5221 tilaajille.

UUSI

1 2 3 4 5 6 7 8 9 10 11 12

**5220 Mykobakteerit, viljely ja värjäys**

1	2	3	4	5	6	7	8	9	10	11	12
		■			■			■			■

**Näytteet:** 2 kylmäkuivattua näytettä ja 2 objektilasille kiinnitettyä värjäämätöntä näytettä

**Tutkimukset:** TbVi (Kuntaliiton tutk.nro 2812), TbVr (tutk.nro 2813), MycoNhO (tutk.nro 4244), TbNhO (tutk.nro 4490)

**Lisätiedot:** Laboratoriot, jotka tekevät vain värjäyksen, tilaavat tuotteen 5240 Mykobakteerit, värjäys.

		1	2	3	4	5	6	7	8	9	10	11	12
	<b>5240 Mykobakteerit, värjäys</b>			■			■			■			■
	<b>Näytteet:</b> 2 objektilasille kiinnitettyä värjäämätöntä näytettä	<b>Tutkimukset:</b> TbVr (Kuntaliiton tutk.nro 2813)											
		1	2	3	4	5	6	7	8	9	10	11	12
	<b>5120 <i>Neisseria gonorrhoeae</i> (Gc), viljely ja herkkyysmäärittäminen</b>			■		■			■				■
	<b>Näytteet:</b> 2 kylmäkuivattua näytettä, jotka simuloivat potilasnäytteitä.	<b>Tutkimukset:</b> GcVi, seulonta ja tunnistus (Kuntaliiton tutk.nro 1506), herkkyysmäärittäminen											
		1	2	3	4	5	6	7	8	9	10	11	12
	<b>5180 Salmonella, viljely</b>				■		■				■		■
	<b>Näytteet:</b> 2 kylmäkuivattua näytettä, jotka simuloivat potilasnäytteitä. <b>Tutkimukset:</b> F-SalmVi (Kuntaliiton tutk.nro 2608)	<b>Lisätiedot:</b> Tuote 5180 sisältyy tuotteeseen 5190.											
		1	2	3	4	5	6	7	8	9	10	11	12
	<b>5150 Selkäydinneste, bakteeriviljely</b>		■			■				■			■
	<b>Näytteet:</b> 2 kylmäkuivattua näytettä, jotka simuloivat potilasnäytteitä. Kliiniset taustatiedot annetaan.	<b>Tutkimukset:</b> Li-BaktVi (Kuntaliiton tutk.nro 1154)											
		1	2	3	4	5	6	7	8	9	10	11	12
VIERI	<b>5598 <i>Streptococcus pneumoniae</i>, antigeenin osoitus virtsasta</b>			■		■				■			■
	<b>Näytteet:</b> 3 virtsaa simuloivaa näytettä	<b>Tutkimukset:</b> StpnAg (Kuntaliiton tutk.nro 3326)											
		1	2	3	4	5	6	7	8	9	10	11	12
VIERI	<b>5595 <i>Streptococcus pyogenes</i> (ryhmä A), antigeenin osoitus nielunäytteestä</b>			■		■				■			■
	<b>Näytteet:</b> 3 nielueritettä simuloivaa näytettä	<b>Tutkimukset:</b> Ps-StrAAg (Kuntaliiton tutk.nro 3635)											
		1	2	3	4	5	6	7	8	9	10	11	12
	<b>5593 <i>Streptococcus pyogenes</i> (ryhmä A), nukleiinihapon osoitus nielunäytteestä</b>			■		■				■			■
	<b>Näytteet:</b> 3 nielueritettä simuloivaa näytettä	<b>Tutkimukset:</b> Ps-StrANhO (Kuntaliiton tutk.nro 6385)											
		1	2	3	4	5	6	7	8	9	10	11	12
	<b>5140 Streptokokki (<i>Streptococcus</i>), viljely nielusta</b>			■		■			■				■
	<b>Näytteet:</b> 3 kylmäkuivattua näytettä	<b>Tutkimukset:</b> Ps-StrjVi (Kuntaliiton tutk.nro 4167), Ps-StrVi (tutk.nro 2703), positiivisten löydösten seulonta (neg. / todennäköinen Str. A / todennäköinen Str. ei A), tyyppitys (Ryhmä A, C tai G)											
		1	2	3	4	5	6	7	8	9	10	11	12
	<b>5141 Streptokokki (<i>Streptococcus</i>), viljely nielusta, seulonta</b>			■		■			■				■
	<b>Näytteet:</b> 3 kylmäkuivattua näytettä	<b>Tutkimukset:</b> Ps-StrVi (Kuntaliiton tutk.nro 2703), positiivisten löydösten seulonta (neg. / todennäköinen Str. A / todennäköinen Str. ei A)											
		1	2	3	4	5	6	7	8	9	10	11	12
	<b>5191 Ulosteen bakteeripatogeenit multiplex, nukleiinihapon osoitus</b>				■		■				■		■
	<b>Näytteet:</b> 2 kylmäkuivattua näytettä, jotka simuloivat potilasnäytteitä. <b>Tutkimukset:</b> Nukleiinihapon osoitus. Akuutin bakteeripulvin aiheuttajat, kuten aeromonas, kampylobakteeri, plesiomonas, salmonella, shigella, yersinia.	<b>Lisätiedot:</b> Tuote 5191 sisältyy tuotteeseen 5190.											

1 2 3 4 5 6 7 8 9 10 11 12

### 5190 Ulosteviljely 1

**Näytteet:** 2 kylmäkuivattua näytettä, jotka simuloivat potilasnäytteitä.

**Tutkimukset:** F-BaktVi1 (Kuntaliiton tutk.nro 3442). Akuutin bakteeripulvin aiheuttajat, kuten aeromonas, kampylobakteeri, plesiomonas, salmonella, shigella, yersinia. Näytteet soveltuvat viljelyn lisäksi ulostepatogeenien suoraan osoittamiseen nukleiinihaponosoitusmenetelmillä.

**Lisätiedot:** Tuote 5190 sisältää tuotteen 5180.

1 2 3 4 5 6 7 8 9 10 11 12

### 5100 Veriviljely

**Näytteet:** 2 kylmäkuivattua näytettä. Liuotettu näyte lisätään tuoreen veren kanssa veriviljelypulloihin. Kliiniset taustatiedot annetaan.

**Tutkimukset:** B-BaktVi (Kuntaliiton tutk.nro 4093), B-BaktVi (tutk.nro 1153), mikrobikasvun osoittaminen ja alustava tunnistus gramvärjäyksellä, kantojen tunnistaminen ja herkkyysmääritykset.

**Lisätiedot:** Kierroksella tarvitaan tuoreverta, joka ei sisällä lähettykseen.

1 2 3 4 5 6 7 8 9 10 11 12

### 5101 Veriviljely, seulonta

**Näytteet:** 2 kylmäkuivattua näytettä. Liuotettu näyte lisätään tuoreen veren kanssa veriviljelypulloihin. Kliiniset taustatiedot annetaan.

**Tutkimukset:** B-BaktVi (Kuntaliiton tutk.nro 1153), mikrobikasvun osoittaminen ja alustava tunnistus gramvärjäyksellä

**Lisätiedot:** Kierroksella tarvitaan tuoreverta, joka ei sisällä lähettykseen.

1 2 3 4 5 6 7 8 9 10 11 12

### 5060 Virtsaviljely, kvantitatiivinen, seulonta

**Näytteet:** 2 kylmäkuivattua näytettä ja laimennusnestepulloa. Näytteet soveltuvat sekä kastoleville että maljaviljelyyn. Kliiniset taustatiedot annetaan. Pre- ja/tai post-analyttisiä tapauskuvauksia osassa kierroksia.

**Tutkimukset:** U-BaktVi (Kuntaliiton tutk.nro 1155), U-Baktalv (tutk.nro 3154), pre- ja/tai post-analyttiset indikaattorit

EQA<sup>3</sup>

1 2 3 4 5 6 7 8 9 10 11 12

### 5065 Virtsaviljely, kvantitatiivinen, seulonta, bakteerien tunnistus ja herkkyysmääritykset

**Näytteet:** 2 kylmäkuivattua näytettä ja laimennusnestepulloa. Näytteet soveltuvat sekä kastoleville että maljaviljelyyn. Kliiniset taustatiedot annetaan. Pre- ja/tai post-analyttisiä tapauskuvauksia osassa kierroksia.

**Tutkimukset:** U-BaktVi (Kuntaliiton tutk.nro 3777), U-BaktVi (tutk.nro 1155), U-Baktalv (tutk.nro 3154), viljely, bakteerien tunnistaminen ja herkkyysmääritykset sekä tulosten tulkinta, pre- ja/tai post-analyttiset indikaattorit

EQA<sup>3</sup>

## Mikrobiologia » Mykologia

1 2 3 4 5 6 7 8 9 10 11 12

### 5260 Sieniviljely

**Näytteet:** 3 kylmäkuivattua näytettä; hiivoja, silsasieniä tai opportunistihomeita. Kliiniset taustatiedot annetaan.

**Tutkimukset:** SienVi (Kuntaliiton tutk.nrot 1938, 2631, 3508, 3509), CandVi (tutk.nro 1628), SienHe (tutk.nro 4257), biokemialliset tunnistustestit, morfologiset tuntomerkit, sienien nimet kommentteineen, hiivakantojen herkkyysmääritykset

## Mikrobiologia » Parasitologia

1 2 3 4 5 6 7 8 9 10 11 12

### 5430 Malaria, antigeenin ja nukleiinihapon osoitus

**Näytteet:** 3 kokoverinäytettä

**Tutkimukset:** B-Plas-O (Kuntaliiton tutk.nro 2315), antigeenin osoitus (kohde-antigeenit: HRP2 ja/tai pLDH ja/tai aldolaasi) sekä nukleiinihapon osoitus.

**Lisätiedot:** Kliinisille laboratorioille ja vieritutkimusyksiköille

VIERI

1 2 3 4 5 6 7 8 9 10 11 12

### 5462 Malariaplasmoidien seulonta, Giemsa-värjäys

**Näytteet:** 2 metanoli-kiinnitettyä tai Giemsa-värjättyä sivelyvalmistetta, kliiniset taustatiedot annetaan, autenttiset näytteet

**Tutkimukset:** B-Plas-O (Kuntaliiton tutk.nro 2315), malariaplasmoidien seulonta ja alustava tunnistus mikroskoipoimalla

1 2 3 4 5 6 7 8 9 10 11 12

**5463 Malariaplasmoidien seulonta, MGG-värjäys**

**Näytteet:** 2 metanoli-kiinnitettyä tai MGG-värjättyä sivelyvalmistetta, kliiniset taustatiedot annetaan, autenttiset näytteet

**Tutkimukset:** B-Plas-O (Kuntaliiton tutk.nro 2315), malariaplasmoidien seulonta ja alustava tunnistus mikroskoipoimalla

1 2 3 4 5 6 7 8 9 10 11 12

**5440 Parasiitit, ulosteen**

**Näytteet:** 3 ulostenäytettä formaliinissa, näytteille tehdään formaliinieetterikonsentroidi, kliiniset taustatiedot annetaan

**Tutkimukset:** F-Para-O (Kuntaliiton tutk.nro 2455), alkueläimet ja madonmunat (etsintä ja tunnistus)

VIRTUAALI

1 2 3 4 5 6 7 8 9 10 11 12

**5450 Parasiitit, ulosteen, virtuaalimikroskopia**

**Näytteet:** Digitaaliset kuvat (virtuaalimikroskopia), 3 tapausta, autenttiset näytteet

**Tutkimukset:** F-Para-O (Kuntaliiton tutk.nro 2455), alkueläimet ja madonmunat (etsintä ja tunnistus)

1 2 3 4 5 6 7 8 9 10 11 12

**5460 Parasiitit, veren, Giemsa-värjäys**

**Näytteet:** 2 metanoli-kiinnitettyä tai Giemsa-värjättyä sivelyvalmistetta, kliiniset taustatiedot annetaan, autenttiset näytteet

**Tutkimukset:** B-Para-O (Kuntaliiton tutk.nro 2454), B-Plas-O (tutk.nro 2315)

VIRTUAALI

1 2 3 4 5 6 7 8 9 10 11 12

**5470 Parasiitit, veren, Giemsa-värjäys, virtuaalimikroskopia**

**Näytteet:** Digitaaliset kuvat (virtuaalimikroskopia), 2 tapausta, autenttiset näytteet

**Tutkimukset:** B-Para-O (Kuntaliiton tutk.nro 2454), B-Plas-O (tutk.nro 2315)

1 2 3 4 5 6 7 8 9 10 11 12

**5461 Parasiitit, veren, MGG-värjäys**

**Näytteet:** 2 metanoli-kiinnitettyä tai MGG-värjättyä sivelyvalmistetta, kliiniset taustatiedot annetaan, autenttiset näytteet

**Tutkimukset:** B-Para-O (Kuntaliiton tutk.nro 2454), B-Plas-O (tutk.nro 2315)

VIRTUAALI

1 2 3 4 5 6 7 8 9 10 11 12

**5471 Parasiitit, veren, MGG-värjäys, virtuaalimikroskopia**

**Näytteet:** Digitaaliset kuvat (virtuaalimikroskopia), 2 tapausta, autenttiset näytteet

**Tutkimukset:** B-Para-O (Kuntaliiton tutk.nro 2454), B-Plas-O (tutk.nro 2315)

1 2 3 4 5 6 7 8 9 10 11 12

**5420 Toksoplasma, vasta-aineet**

**Näytteet:** 3 liukoista humaaniplasmaa, à 0,7 ml. Kukin näyte on autenttista, yhden luovuttajan humaaniplasmaa. Kliiniset taustatiedot annetaan.

**Tutkimukset:** S-ToxoAb (Kuntaliiton tutk.nro 3907), S-ToxoAbA (tutk.nro 3908), S-ToxoAbG (tutk.nro 2749), S-ToxoAbM (tutk.nro 2750), S-ToxoAvi (tutk.nro 3909), post-analyyttinen kliininen tulkinta

EQA<sup>3</sup>

1 2 3 4 5 6 7 8 9 10 11 12

**5473 *Trichomonas vaginalis*, antigeenin ja nukleiinihapon osoitus**

**Näytteet:** 3 kylmäkuivattua näytettä

**Tutkimukset:** TrvaNhO (Kuntaliiton tutk.nro 6307), TrvaAg (tutk.nro 6308)

1 2 3 4 5 6 7 8 9 10 11 12

**5472 Ulosteen parasiitit multiplex, nukleiinihapon osoitus**

**Näytteet:** 3 kylmäkuivattua näytettä

**Tutkimukset:** *Cryptosporidium*, *Dientamoeba fragilis*, *Entamoeba dispar*, *Entamoeba histolytica*, *Giardia lamblia* nukleiinihapon osoitus

	1	2	3	4	5	6	7	8	9	10	11	12	
<b>5635 Dengue-virus, vasta-aineet ja antigeenin osoitus</b>					■				■				<b>EQA<sup>3</sup></b>
<b>Näytteet:</b> 3 liukoista humaaniplasmaa, à ≥ 0,5 ml. Näyte on autenttinen yhden luovuttajan näyte tai simuloitu näyte.	<b>Tutkimukset:</b> DengAb (Kuntaliiton tutk.nro 3520), DengAbG (tutk.nro 4627), DengAbM (tutk.nro 1716), DengAg, post-analyyttinen kliininen tulkinta												
<b>5640 EBV-mononukleosi, heterofiiliset vasta-aineet, vieritutk.</b>		■			■				■			■	<b>VERI</b>
<b>Näytteet:</b> 3 liukoista humaaniplasmaa, à 0,5 ml. Kukin näyte on autenttista, yhden luovuttajan humaaniplasmaa.	<b>Tutkimukset:</b> S-MonAb-O (Kuntaliiton tutk.nro 2360), S-MonAb (tutk.nro 2358) ja kliininen tulkinta. <b>Lisätiedot:</b> Kliinisille laboratorioille ja vieritutkimusyksiköille												
<b>5641 EBV-mononukleosi, spesifiset vasta-aineet</b>		■			■				■			■	<b>EQA<sup>3</sup></b>
<b>Näytteet:</b> 3 liukoista humaaniplasmaa, à 1,4 ml. Kukin näyte on autenttista, yhden luovuttajan humaaniplasmaa. Analyysitulosten pohjalta lopputulokseksi pyydetään myös kliininen tulkinta.	<b>Tutkimukset:</b> S-EBNAAb (Kuntaliiton tutk.nro 4109), S-EBVAb (tutk.nro 1335), S-EBVAbG (tutk.nro 1336), S-EBVAbM (tutk.nro 1337), S-EBVAvi (tutk.nro 4626), post-analyyttinen kliininen tulkinta												
<b>5092 Hepatiitti A, vasta-aineet</b>			■			■			■			■	<b>EQA<sup>3</sup></b>
<b>Näytteet:</b> 3 liukoista humaaniplasmaa, à ≥ 0,6 ml. Kukin näyte on autenttista, yhden luovuttajan humaaniplasmaa. Analyysitulosten pohjalta lopputulokseksi pyydetään myös kliininen tulkinta.	<b>Tutkimukset:</b> S-HAVAb (Kuntaliiton tutk.nro 3346), S-HAVAbG (tutk.nro 1601), S-HAVAbM (tutk.nro 1602), post-analyyttinen kliininen tulkinta												
<b>5094–5096 Hepatiitti B ja C, serologia, näytemäärä 0,6 ml / 1,2 ml / 2,0 ml</b>			■			■			■			■	<b>EQA<sup>3</sup></b>
<b>Tuotekoodit näytevolymeittain:</b> 5094: 0,6 ml humaaniplasmanäytteet 5095: 1,2 ml humaaniplasmanäytteet 5096: 2,0 ml humaaniplasmanäytteet	humaaniplasmaa. Analyysitulosten pohjalta lopputulokseksi pyydetään myös kliininen tulkinta. <b>Tutkimukset:</b> S-HBcAb (Kuntaliiton tutk.nro 1606), S-HBcAbM (tutk.nro 3347), S-HBeAb (tutk.nro 1607), S-HBeAg (tutk.nro 1604), S-HBsAb (kval) (tutk.nro 1608), S-HBsAg (tutk.nro 1605), S-HCVAb (tutk.nro 3815), S-HCVAbCt (tutk.nro 1749), post-analyyttinen kliininen tulkinta												
<b>Näytteet:</b> 3 liukoista humaaniplasmaa. Valitse näytemäärä tutkimusvalikoimasi mukaan. Kukin näyte on autenttista, yhden luovuttajan													
<b>5093 Hepatiitti B, s-antigeenin vasta-aineet, kvantitatiiviset menetelmät</b>	■			■			■			■			
<b>Näytteet:</b> 2 liukoista humaaniplasmaa tai -seerumia, à ≥ 0,5 ml. Kukin näyte on autenttista, yhden luovuttajan humaaniplasmaa tai -seerumia.	<b>Tutkimukset:</b> S-HBsAb (kvant) (Kuntaliiton tutk.nro 1608)												
<b>5679 Hepatiitti B -virus, nukleiinihapon osoitus (DNA)</b>					■					■			
<b>Näytteet:</b> 3 kylmäkuivattua tai nestemäistä plasmanäytettä, à ≥ 1,2 ml <b>Tutkimukset:</b> HBVNh (mm. Kuntaliiton tutk.nrot 1720, 4312, 6042, 6043)	<b>Lisätiedot:</b> Tuote 5679 toimitetaan samanaikaisesti tuotteiden 5678 ja 5680 kanssa.												
<b>5678 Hepatiitti C -virus, nukleiinihapon osoitus (RNA)</b>					■					■			
<b>Näytteet:</b> 3 kylmäkuivattua tai nestemäistä plasmanäytettä, à ≥ 1,2 ml <b>Tutkimukset:</b> HCVNh (mm. Kuntaliiton tutk.nrot 1721, 4314, 4625)	<b>Lisätiedot:</b> Tuote 5678 toimitetaan samanaikaisesti tuotteiden 5679 ja 5680 kanssa.												
<b>5682 Hepatiitti E, vasta-aineet</b>					■							■	<b>EQA<sup>3</sup></b>
<b>Näytteet:</b> 3 liukoista humaaniplasmaa, à ≥ 0,5 ml. Kukin näyte on autenttista yhden luovuttajan plasmaa.	<b>Tutkimukset:</b> S-HEVAb (Kuntaliiton tutk.nro 4313) , S-HEVAbG, S-HEVAbM, post-analyyttinen kliininen tulkinta												

1 2 3 4 5 6 7 8 9 10 11 12

**5555 Herpes simplex 1 ja 2, vasta-aineet**

		■			■			■			■	
--	--	---	--	--	---	--	--	---	--	--	---	--

**Näytteet:** 3 liukoista humaaniplasmaa tai -seerumia,  $\geq 0,5$  ml. Kukin näyte on autenttista, yhden luovuttajan humaaniplasmaa tai -seerumia.

**Tutkimukset:** S-HSVAbG kval. ja kvant. (Kuntaliiton tutk.nro 4405), S-HSVAbM (tutk.nro 4406), S-HSV1AbG (tutk.nro 1862), S-HSV2AbG (tutk.nro 1864)

1 2 3 4 5 6 7 8 9 10 11 12

**5680 HIV-1, nukleiinihapon osoitus (RNA)**

				■					■			
--	--	--	--	---	--	--	--	--	---	--	--	--

**Näytteet:** 3 kylmäkuivattua tai nestemäistä plasmanäytettä,  $\geq 1,2$  ml  
**Tutkimukset:** HIVNh (mm. Kuntaliiton tutk.nrot 4484, 4485, 4759)

**Lisätiedot:** Tuote 5680 toimitetaan samanaikaisesti tuotteiden 5678 ja 5679 kanssa.

1 2 3 4 5 6 7 8 9 10 11 12

**5090 HIV, vasta-aineet, vieritutkimus**

VIERI

		■			■			■			■	
--	--	---	--	--	---	--	--	---	--	--	---	--

**Näytteet:** 3–4 liukoista humaaniplasmaa,  $\geq 0,5$  ml  
**Tutkimukset:** S-HIVAgAb (yhdistelmätesti) (Kuntaliiton tutk.nro 4814), S-HIVAb (tutk.nro 3473)

**Lisätiedot:** Tuote on tarkoitettu vain vieritestejä tekeville yksiköille.

1 2 3 4 5 6 7 8 9 10 11 12

**5091 HIV, vasta-aineet ja antigeenin osoitus, yhdistelmätestit**

EQA<sup>3</sup>

		■			■			■			■	
--	--	---	--	--	---	--	--	---	--	--	---	--

**Näytteet:** 4 liukoista humaaniplasmaa,  $\geq 0,7$  ml

**Tutkimukset:** S-HIVAgAb yhdistelmätesti (Kuntaliiton tutk.nro 4814), HIVAg (tutk.nro 3471), S-HIVAb (tutk.nro 3473), S-HIVAbCt varmistus (tutk.nro 1574), primaari- ja varmistustestit, post-analyttinen kliininen tulkinta. Kierroksen positiiviset näytteet voivat sisältää HIV-1:ä tai HIV-2:a.

1 2 3 4 5 6 7 8 9 10 11 12

**5089 Human T-cell leukemia -virus, vasta-aineet (HTLVAb)**

EQA<sup>3</sup>

		■			■			■			■	
--	--	---	--	--	---	--	--	---	--	--	---	--

**Näytteet:** 3 liukoista humaaniplasmaa,  $\geq 0,5$  ml. Kukin näyte on autenttista yhden luovuttajan plasmaa.

**Tutkimukset:** HTLVAb (Kuntaliiton tutk.nro 4119), post-analyttinen kliininen tulkinta. Näytteistä voidaan tehdä sekä seulonta että varmistustestit. Kierroksen positiiviset näytteet voivat sisältää ihmisen T-soluleukemiaviruksen sekä tyypin 1 että tyypin 2 vasta-aineita (HTLV-1 ja HTLV-2).

1 2 3 4 5 6 7 8 9 10 11 12

**5670 Influenssavirus A+B ja RS-virus, nukleiinihapon osoitus**

■											■	
---	--	--	--	--	--	--	--	--	--	--	---	--

**Näytteet:** 5 simuloitua näytettä,  $\geq 0,5$  ml

**Tutkimukset:** InfANhO (Kuntaliiton tutk.nro 4896), InfBNhO (tutk.nro 6194), RSVNhO (tutk.nro 6198)

1 2 3 4 5 6 7 8 9 10 11 12

**5671 Influenssavirus A+B, osoitus**

VIERI

■											■	
---	--	--	--	--	--	--	--	--	--	--	---	--

**Näytteet:** 3 simuloitua näytettä,  $\geq 0,5$  ml  
**Tutkimukset:** InfAAG (Kuntaliiton tutk.nro 4415), InfBAG (tutk.nro 4416)

**Lisätiedot:** Kliinisille laboratorioille ja vieritutkimusyksiköille

1 2 3 4 5 6 7 8 9 10 11 12

**5675 Norovirus, nukleiinihapon osoitus**

		■			■			■			■	
--	--	---	--	--	---	--	--	---	--	--	---	--

**Näytteet:** 3 simuloitua näytettä,  $\geq 0,5$  ml

**Tutkimukset:** F-NoroNhO (Kuntaliiton tutk.nro 4940)

1 2 3 4 5 6 7 8 9 10 11 12

**5086 Papilloomavirus (HPV), nukleiinihapon osoitus**

			■								■	
--	--	--	---	--	--	--	--	--	--	--	---	--

**Näytteet:** 2–3 simuloitua näytettä,  $\geq 0,5$  ml  
**Tutkimukset:** hHPVNhO (kval) (Kuntaliiton tutk.nro 4075)

**Lisätiedot:** Tuote soveltuu kohdunkaulan syövän seulontaan käytetyille nukleiinihapon osoitusmenetelmille.

	1	2	3	4	5	6	7	8	9	10	11	12	
<b>5660 Parvorokkovirus, vasta-aineet</b>		■			■			■			■		<b>EQA<sup>3</sup></b>
<b>Näytteet:</b> 3 liukoista humaaniplasmaa tai -seerumia, à ≥ 0,4 ml. Kukin näyte on autenttista, yhden luovuttajan humaaniplasmaa tai -seerumia.	<b>Tutkimukset:</b> S-ParvAbG (Kuntaliiton tutk.nro 4249), S-ParvAbM (tutk.nro 4250), S-ParvAvi (tutk.nro 1916), post-analyyttinen kliininen tulkinta												
<b>5560 Puumala-virus, vasta-aineet</b>			■			■				■		■	<b>EQA<sup>3</sup></b> <b>VIERI</b>
<b>Näytteet:</b> 3 liukoista humaaniseerumia tai -plasmaa, à 0,3 ml. Näytekohtaiset taustatiedot annetaan.	<b>Tutkimukset:</b> S-PuumAbG (Kuntaliiton tutk.nro 1923), S-PuumAbM (tutk.nro 3258), S-PuumAvi (tutk.nro 4453), post-analyyttinen kliininen tulkinta <b>Lisätiedot:</b> Kliinisisille laboratorioille ja vieritutkimusyksiköille												
<b>5099 Puutiaisenkefaliittivirus, vasta-aineet</b>		■			■			■			■		<b>EQA<sup>3</sup></b> <b>VIERI</b>
<b>Näytteet:</b> 3 liukoista humaaniplasmaa tai -seerumia, à ≥ 0,5 ml. Kukin näyte on autenttista, yhden luovuttajan humaaniplasmaa tai -seerumia.	<b>Tutkimukset:</b> S-TBEAb (Kuntaliiton tutk.nro 3756), S-TBEAbG (tutk.nro 2552), S-TBEAbM (tutk.nro 2553), post-analyyttinen kliininen tutkinta <b>Lisätiedot:</b> Kliinisisille laboratorioille ja vieritutkimusyksiköille												
<b>5098 Rotavirus ja adenovirus, osoitus</b>			■			■			■			■	<b>VIERI</b>
<b>Näytteet:</b> 3 simuloitua näytettä, à ≥ 0,5 ml	<b>Tutkimukset:</b> F-AdenAg (Kuntaliiton tutk.nro 1011), F-RotaAg (tutk.nro 2594), F-AdenNhO, F-RotaNhO												
<b>5672 RS-virus, osoitus</b>	■											■	<b>VIERI</b>
<b>Näytteet:</b> 3 simuloitua näytettä, à 0,5 ml <b>Tutkimukset:</b> RSVAg (Kuntaliiton tutk.nro 4351)	<b>Lisätiedot:</b> Kliinisisille laboratorioille ja vieritutkimusyksiköille												
<b>5669 Sikotautivirus, vasta-aineet</b>	■			■			■			■			<b>EQA<sup>3</sup></b>
<b>Näytteet:</b> 3 liukoista humaaniplasmaa, à 0,5 ml. Kukin näyte on autenttista, yhden luovuttajan humaaniplasmaa.	<b>Tutkimukset:</b> S-ParoAb (Kuntaliiton tutk.nro 2633), S-ParoAbG (tutk.nro 1772), S-ParoAbM (tutk.nro 1914), post-analyyttinen kliininen tulkinta												
<b>5650 Sytomegalovirus, vasta-aineet</b>		■			■				■			■	<b>EQA<sup>3</sup></b>
<b>Näytteet:</b> 3 liukoista humaaniplasmaa, à ≥ 0,5 ml. Kukin näyte on autenttista, yhden luovuttajan humaaniplasmaa.	<b>Tutkimukset:</b> S-CMVAAb (Kuntaliiton tutk.nro 2727), S-CMVAAbG (tutk.nro 4168), S-CMVAAbM (tutk.nro 4169), S-CMVAVi (tutk.nro 1831), post-analyyttinen kliininen tulkinta												
<b>5668 Tuhkarokkovirus, vasta-aineet</b>	■			■			■			■			<b>EQA<sup>3</sup></b>
<b>Näytteet:</b> 3 liukoista humaaniplasmaa, à 0,5 ml. Kukin näyte on autenttista, yhden luovuttajan humaaniplasmaa.	<b>Tutkimukset:</b> S-MorbAb (Kuntaliiton tutk.nro 2815), S-MorbAbG (tutk.nro 4435), S-MorbAbM (tutk.nro 4436), post-analyyttinen kliininen tulkinta												
<b>5665 Vesirokkovirus, vasta-aineet</b>		■			■			■				■	<b>EQA<sup>3</sup></b>
<b>Näytteet:</b> 3 liukoista humaaniplasmaa tai -seerumia, à ≥ 0,5 ml. Kukin näyte on autenttista, yhden luovuttajan humaaniplasmaa tai -seerumia.	<b>Tutkimukset:</b> S-VZVAb (Kuntaliiton tutk.nro 2923), S-VZVAbG (tutk.nro 4467), S-VZVAbM (tutk.nro 1806), post-analyyttinen kliininen tulkinta												
<b>5667 Vihuriokkovirus (rubella), vasta-aineet</b>	■			■			■			■			<b>EQA<sup>3</sup></b>
<b>Näytteet:</b> 3 liukoista humaaniplasmaa, à 0,5 ml. Kukin näyte on autenttista, yhden luovuttajan humaaniplasmaa.	<b>Tutkimukset:</b> S-RubeAbG (Kuntaliiton tutk.nro 2962), S-RubeAbM (tutk.nro 2961), S-RubeAvi (tutk.nro 1728), post-analyyttinen kliininen tulkinta												

# Multiplex

Multiplex-EQA-kierrokset on suunniteltu tukemaan laboratorioita multiplex-menetelmien laadunvalvonnassa. Uudet kierrokset kattavat tavallisimmat hengitystieinfektioiden, suolistoinfektioiden ja sukupuolitautilien taudinaiheuttajien seulontatutkimukset nukleinihapon osoitusmenetelmillä. Jokainen kierros sisältää useita näytteitä, joissa on vaihteleva määrä eri taudinaiheuttajille positiivisia löydöksiä. Multiplex-kierrokset ovat vuosiohjelmia – kalenterivuoden aikana kierrosnäytteissä pyritään kattamaan kierrokselle listatut taudinaiheuttajat.

## 5300 Hengitystieinfektiot multiplex, nukleinihapon osoitus

1	2	3	4	5	6	7	8	9	10	11	12
---	---	---	---	---	---	---	---	---	----	----	----

**Näytteet:** 4 simuloitua näytettä,  $\geq 0,5$  ml

**Tutkimukset:** Nukleinihapon osoitus. Kierros sisältää seuraavat taudinaiheuttajat: *C. pneumoniae*, *M. pneumoniae*, *B. pertussis*, *B. parapertussis*, influenssavirus A/B, RSV A/B, rinovirus, enterovirus, parainfluenssavirus, metapneumovirus, adenovirus ja koronavirus.

Kierros sisältää mm. Kuntaliiton tutk.nrot 4345, 4384, 4392, 4439, 4784, 4896, 4897, 6194, 6198, 6199–6204.

**Lisätiedot:** Multiplex-kierrokset ovat vuosiohjelmia – kalenterivuoden aikana kierrosnäytteet kattavat listattuja taudinaiheuttajia. Suositellaan osallistumista kaikille kierroksille.

## 5303 Meningiitti-enkefaliitti multiplex, nukleinihapon osoitus

1	2	3	4	5	6	7	8	9	10	11	12
---	---	---	---	---	---	---	---	---	----	----	----

**Näytteet:** 3 simuloitua näytettä

**Tutkimukset:** Nukleinihapon osoitus. Kierros sisältää keskeisimpiä meningiittiä/enkefaliittia aiheuttavia patogeeneja (*H. influenzae*, *L. monocytogenes*, *N. meningitidis*, *Str. agalactiae*, *Str. pneumoniae*, HSV1,

HSV2, VZV, EBV, CMV, HHV-6, enterovirus).

**Lisätiedot:** Multiplex-kierrokset ovat vuosiohjelmia – kalenterivuoden aikana kierrosnäytteet kattavat listattuja taudinaiheuttajia. Suositellaan osallistumista molemmille kierroksille.

## 5302 Sukupuolitaudit multiplex, nukleinihapon osoitus

1	2	3	4	5	6	7	8	9	10	11	12
---	---	---	---	---	---	---	---	---	----	----	----

**Näytteet:** 4 näytettä (simuloituja tikku- ja/tai virtsanäytteitä)

**Tutkimukset:** Nukleinihapon osoitus. Kierros sisältää seuraavat taudinaiheuttajat: *C. trachomatis*, *M. genitalium*, *N. gonorrhoeae*, *T. vaginalis* ja *U. urealyticum*. Kierros sisältää mm. Kuntaliiton tutk.nrot 1723, 1738, 4206,

4816, 4937, 6195, 6307, 10357.

**Lisätiedot:** Multiplex-kierrokset ovat vuosiohjelmia – kalenterivuoden aikana kierrosnäytteet kattavat listattuja taudinaiheuttajia. Suositellaan osallistumista kaikille kierroksille.

## 5191 Ulosteen bakteeripatogeenit multiplex, nukleinihapon osoitus

1	2	3	4	5	6	7	8	9	10	11	12
---	---	---	---	---	---	---	---	---	----	----	----

**Näytteet:** 2 kylmäkuivattua näytettä, jotka simuloivat potilasnäytteitä.

**Tutkimukset:** Nukleinihapon osoitus. Akuutin bakteeripulvin aiheuttajat, kuten aeromonas, kampylobakteeri, plesiomonas, salmonella, shigella, yersinia.

**Lisätiedot:** Tuote 5191 sisältyy tuotteeseen 5190. Multiplex-kierrokset ovat vuosiohjelmia – kalenterivuoden aikana kierrosnäytteet kattavat listattuja taudinaiheuttajia. Suositellaan osallistumista kaikille kierroksille.

## 5472 Ulosteen parasiitit multiplex, nukleinihapon osoitus

1	2	3	4	5	6	7	8	9	10	11	12
---	---	---	---	---	---	---	---	---	----	----	----

**Näytteet:** 3 kylmäkuivattua näytettä

**Tutkimukset:** *Cryptosporidium*, *Dientamoeba fragilis*, *Entamoeba dispar*, *Entamoeba histolytica*, *Giardia lamblia* nukleinihapon osoitus

## Huomioithan myös minipaneelimme

5612 *Chlamydia trachomatis* ja *Neisseria gonorrhoeae*, nukleinihapon osoitus

5670 Influenssavirus A+B ja RS-virus, nukleinihapon osoitus

5098 Rotavirus ja adenovirus, osoitus



# Patologia

Patologian kierrosalue sisältää diagnostiikan ja teknologian ulkoiseen laadunarviointiin tarkoitetut kierrokset. Kierrosten aiheet vaihtuvat vuosittain, ja näytteet ovat realistisia sisältäen sekä rutiiniluontoisia että harvinaisempia tapauksia. Diagnostiikkakierrokset on toteutettu virtuaalimikroskopia-tekniikalla, joka mahdollistaa kaikille osallistujille täsmälleen saman näytteen arvioinnin.

## Patologia » Diagnostiikka

	1	2	3	4	5	6	7	8	9	10	11	12
<b>6701 Gynekologinen sytologia (neste), virtuaalimikroskopia</b>					■							
<b>Näytteet:</b> Virtuaalikuvat Papanicolaou-värjätystä gynekologisesta nestepapanäytteestä (Thin prep, liquid based cytology, LBC) sekä esitiedot, 5-6 tapausta. Ei näyte- tai lasitoimitusta.	<b>Tutkimukset:</b> Havainnointi ja lausunto <b>Lisätiedot:</b> Näytekuvat ovat katsottavissa omalta tietokoneelta virtuaalimikroskoopilla. Kukin laboratorio voi palauttaa 1-5 vastausta.											
	VIRTUAALI											

	1	2	3	4	5	6	7	8	9	10	11	12
<b>6700 Gynekologinen sytologia (sively), virtuaalimikroskopia</b>			■									
<b>Näytteet:</b> Virtuaalikuvat Papanicolaou-värjätystä gynekologisesta sivelypapanäytteestä sekä esitiedot, 5-6 tapausta. Ei näyte- tai lasitoimitusta.	<b>Tutkimukset:</b> Havainnointi ja lausunto <b>Lisätiedot:</b> Näytekuvat ovat katsottavissa omalta tietokoneelta virtuaalimikroskoopilla. Kukin laboratorio voi palauttaa 1-5 vastausta.											
	VIRTUAALI											

	1	2	3	4	5	6	7	8	9	10	11	12
<b>6542 Histopatologia, virtuaalimikroskopia</b>			■							■		
<b>Aiheet 2019</b> 1. kierros (maaliskuu): ihopatologia 2. kierros (lokakuu): endometrium ja ovario <b>Näytteet:</b> Virtuaalikuvat 5-6 edustavasta näytteestä sekä kliiniset esitiedot. Ei näyte- tai lasitoimitusta.	<b>Tutkimukset:</b> Havainnointi ja lausunto <b>Lisätiedot:</b> Näytekuvat ovat katsottavissa omalta tietokoneelta virtuaalimikroskoopilla. Kukin laboratorio voi palauttaa 1-5 vastausta. Aiheet vaihtuvat vuosittain.											
	VIRTUAALI											

	1	2	3	4	5	6	7	8	9	10	11	12
<b>6702 Non-gynekologinen sytologia, virtuaalimikroskopia</b>										■		
<b>Näytteet:</b> Virtuaalikuvat sekä esitiedot non-gynekologisesta, Papanicolaou-värjätystä sytosentrifugivalmisteesta tai sivelystä, tai May-Grünwald-Giemsan värjätystä sivelystä tai imprintvalmisteesta, 5-6 tapausta. Ei näyte- tai lasitoimitusta.	<b>Tutkimukset:</b> Havainnointi ja lausunto <b>Lisätiedot:</b> Näytekuvat ovat katsottavissa omalta tietokoneelta virtuaalimikroskoopilla. Kukin laboratorio voi palauttaa 1-5 vastausta.											
	VIRTUAALI											

## Patologia » Tekniikka

	1	2	3	4	5	6	7	8	9	10	11	12
<b>6543 Histologiset värjäykset</b>				■						■		
<b>Aiheet 2019:</b> 1. kierros (huhtikuu): Kongo, PAS, E-PAS (E=entsyymi) 2. kierros (lokakuu): HE, Leder <b>Näytteet:</b> Osallistujalaboratorio saa värjäämättömiä parafiinileikkeitä (yksi- tai monikudosnäyte) tai irtosoluvalmisteita näytelaseilla.	<b>Tutkimukset:</b> Näytteet värjätään ohjeen mukaisesti ja yksi värjätty lasisarja palautetaan Labqualitylle. 2-3 asiantuntijan raati arvioi värjäyksen laadun asteikolla 0-5. <b>Lisätiedot:</b> Värjäykset vaihtelevat vuosittain.											
	VIRTUAALI											

## 6600, 6600S Immunohistokemialliset värjäykset

**Aiheet 2019:**

1. kierros (maaliskuu): lymfooma: CD23, BCL2, BCL6, CD10, kappa/lambda\* (\*ensisijaisesti cish, jos ish ei käytössä niin ihk, myös kaksoisvärjäys hyväksytään)
2. kierros (syyskuu): rintasyöpä: ER, PR, Ki-67, HER2, CK7
3. kierros (marraskuu): tuntematon tuumori (aivo): IDH1, ATRX, p53, GFAP, CD34

**Näytteet:** Osallistujalaboratorio saa värjäämättömiä parafiinileikkeitä (yksi- tai monikudosnäyte) tai irtosoluvalmisteita näytelaseilla.

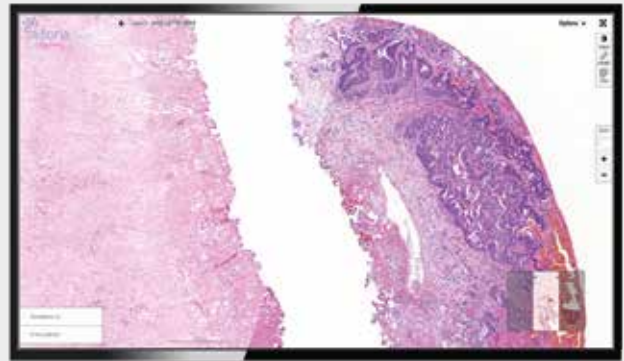
**Tutkimukset:** Näytteet värjätään ohjeen mukaisesti ja yksi värjätty lasisarja palautetaan Labqualitylle. 2–3 asiantuntijan raati arvioi värjäyksen laadun asteikolla 0–5.

**Lisätiedot:** Laboratoriot voivat valita tilaavatko 3 vai 5 vasta-ainetta (6600S: 3 vasta-ainetta, 6600: 5 vasta-ainetta). Kierrosten aiheet ovat vuosittain samat, värjäykset vaihtelevat.

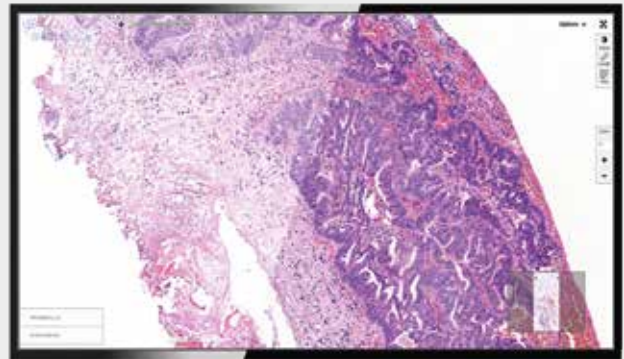
## Virtuaalimikroskopia

Virtuaalimikroskopiolla tarkoitetaan teknologiaa, jossa edustavista mikroskooppinäytteistä digitoidaan korkearesoluutioisia virtuaalimikroskopiakuvia. Voit katsoa kuvia omalta tietokoneen näyttöltäsi tai jopa älypuhelimella. Virtuaalimikroskopia simuloi näytteen tutkimista optisella mikroskoopilla, sillä se mahdollistaa useiden näkökenttien, fokustasojen ja eri suurennosten tutkimisen. Virtuaalimikroskopia-näytteiden liikkuttelu on helppoa ja useampi käyttäjä voi katsoa niitä samanaikaisesti eri paikoissa.

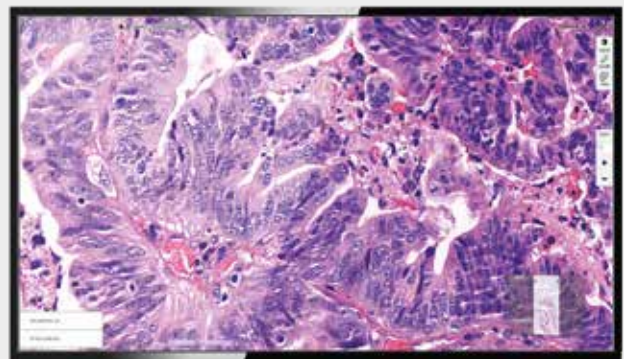
Virtuaalimikroskopia on toimiva menetelmä sellaisille erikoisaloille, joita näytteiden homogeenisuus ja koko on aiemmin rajoittanut. Labqualitylla on kahdeksan virtuaalimikroskopiaa hyödyntävää EQA-kierrosohjelmaa mukaan lukien kliinisen sytologian ja histopatologian kierrosohjelmat. Patologian kierroksilla koko näytelasi on skannattu.



5 x suurennos



10 x suurennos



50 x suurennos

Esimerkkinäkymiä Labqualityn histopatologian kierrosnäytteestä.

# Preanalytiikka

Preanalyttiset laadunarviointikierrokset auttavat laboratorioita täyttämään ISO 15189 -standardin vaatimukset koko laboratoriotutkimusprosessin laadunvarmistuksessa. Kierrokset on suunnattu erityyppisille laboratorioille, vieritestyksiköille ja näytteenottoon. Kierrosten perusajatuksia ovat opetuksellisuus, parhaiden käytäntöjen jakaminen sekä objektiivinen suorituskyyvyn arviointi. Labqualitylla on myös kattava valikoima vieritestauksen ja näytteenoton henkilökunnalle tarkoitettuja koulutuspalveluita, joiden avulla preanalytiikan osaamista ja laatutietoutta voidaan merkittävästi lisätä.

	1	2	3	4	5	6	7	8	9	10	11	12
<b>8817 HIL-indeksi [DEKS]</b>			■							■		
<b>Näytteet:</b> 2 seeruminäytettä, à 2 ml	<b>Tutkimukset:</b> Näytteistä pyydetään analysoimaan tietyt komponentit. Mukana hemolyttisiä, ikteerisiä tai lipeemisiä näytteitä.											

	1	2	3	4	5	6	7	8	9	10	11	12
<b>7800 Preanalytiikka, kliininen kemia</b>		■								■		
<b>Näytteet:</b> 3 tapausselostusta <b>Tutkimukset:</b> Osallistujien tulee löytää mahdolliset preanalyttiset virheet tapausselostuksista.	<b>Lisätiedot:</b> Kliinisen kemian laboratorioille, lääkäriasemille ja terveyskeskuksille. Kierros vastaa laboratorioiden ja laadunarvioinnin toimintaa ohjaavien standardien vaatimukseen testausprosessin kokonaisvaltaisesta huomioinnista laadunarviointiohjelmassa. Yhdellä tilauksella voi palauttaa viidet tulokset. Kierros toimitetaan internetin kautta.											

	1	2	3	4	5	6	7	8	9	10	11	12
<b>7802 Preanalytiikka, mikrobiologia</b>				■								■
<b>Näytteet:</b> 3 tapausselostusta <b>Tutkimukset:</b> Osallistujien tulee löytää mahdolliset preanalyttiset virheet tapausselostuksista.	<b>Lisätiedot:</b> Mikrobiologian laboratorioille. Kierros vastaa laboratorioiden ja laadunarvioinnin toimintaa ohjaavien standardien vaatimukseen testausprosessin kokonaisvaltaisesta huomioinnista laadunarviointiohjelmassa. Yhdellä tilauksella voi palauttaa viidet tulokset. Kierros toimitetaan internetin kautta.											

	1	2	3	4	5	6	7	8	9	10	11	12
<b>7804 Preanalytiikka, vieritutkimukset kemia</b>											■	
<b>Näytteet:</b> 3 tapausselostusta <b>Tutkimukset:</b> Osallistujien tulee löytää mahdolliset preanalyttiset virheet tapausselostuksista.	<b>Lisätiedot:</b> Kierros on tarkoitettu vieritestejä suorittaville henkilöille. Kierros vastaa laboratorioiden ja laadunarvioinnin toimintaa ohjaavien standardien vaatimukseen testausprosessin kokonaisvaltaisesta huomioinnista laadunarviointiohjelmassa. Yhdellä tilauksella voi palauttaa viidet tulokset. Kierros toimitetaan internetin kautta.											

	1	2	3	4	5	6	7	8	9	10	11	12
<b>7801 Preanalytiikka, virtsa- ja verinäytteenotto</b>			■									
<b>Näytteet:</b> 3 tapausselostusta <b>Tutkimukset:</b> Osallistujien tulee löytää mahdolliset preanalyttiset virheet tapausselostuksista.	<b>Lisätiedot:</b> Kierros on suunnattu virtsa- ja verinäytteitä ottaville henkilöille. Kierros vastaa laboratorioiden ja laadunarvioinnin toimintaa ohjaavien standardien vaatimukseen testausprosessin kokonaisvaltaisesta huomioinnista laadunarviointiohjelmassa. Yhdellä tilauksella voi palauttaa viidet tulokset. Kierros toimitetaan internetin kautta.											

VIERI

VIERI

# Eläin-EQA

	1	2	3	4	5	6	7	8	9	10	11	12
<b>8530 Peruskemia, eläimet</b>											■	
<b>Näytteet:</b> 2 eläinseerumia. Eläinlaji vaihtelee kieroksittain.	<b>Tutkimukset:</b> Yleisesti käytössä olevat tutkimukset											
	1	2	3	4	5	6	7	8	9	10	11	12
<b>8610 Perusverenkuva, eläimet</b>											■	
<b>Näytteet:</b> 2 eläinperäistä solususpensiota. Eläinlaji vaihtelee kieroksittain.	<b>Tutkimukset:</b> Yleisesti käytössä olevat tutkimukset											



# Kierrosten aakkostettu hakemisto, A – H

## A

Aktivoitu partiaallinen tromboplastiiniaika ja fibrinogeeni, **7**  
Albumiini ja kreatiniini virtsasta, **20**  
Alkoholimittaus kokoverestä: Etanoli + metanoli + isopropanoli, **14**  
Alkoholimittaus kokoverestä: Etyleeniglykoli, **14**  
Alkoholimittaus seerumista: Etanoli + metanoli + isopropanoli, **14**  
Alkoholimittaus seerumista: Etyleeniglykoli, **14**  
Allergeenikomponenttitutkimukset [UK NEQAS], **13**  
Allergiatutkimukset [SKML], **13**  
Allergiatutkimukset [UK NEQAS], **13**  
Ammonium-ioni, **14**  
ANCA ja GbmAb, **11**  
Angiotensiinikonvertaasi (ACE), **14**  
Antiglobuliinikoe, suora, **9**  
Antikoagulantit: LMW-hepariini/antiFXa, **7**  
Antikoagulantit: Rivaroksabaani, **7**  
Antistreptolysiini, **23**  
Autoimmuunidiagnostiikka, IFA-tulkinta, **11**

## B

Bakteeriviljely 1, aerobit ja anaerobit, **24**  
Bakteeriviljely 2, aerobit (pinnalliset märkänäytteen), **24**  
Bakteerivärjäys, suora (digitaaliset kuvat), **24**  
Bilirubiini, konjugoitu, **14**  
Bilirubiini, vastasyntyneen, **14**  
*Bordetella pertussis*, vasta-aineet, **23**  
*Borrelia burgdorferi*, vasta-aineet, **23**  
B-ryhmän streptokokin osoitus, **24**

## C

*Chlamydia pneumoniae*, vasta-aineet, **23**  
*Chlamydia trachomatis* ja *Neisseria gonorrhoeae*, nukleiinihapon osoitus, **24**  
*Clostridium difficile*, nukleiinihapon osoitus, **24**  
*Clostridium difficile*, viljely ja toksiinin osoitus, **24**  
C-reaktiivinen proteiini (CRP) analysoitaville, **18**  
C-reaktiivinen proteiini (CRP), vieritutkimus, **18**  
CRP, matala pitoisuus, **19**

## D

DayTrol, **18**  
D-dimeeri, **7**  
Dengue-virus, vasta-aineet ja antigeenin osoitus, **29**  
Desialotransferriini [EQUALIS], **18**  
DNA-analyysi [EQUALIS], **6**  
Down-syndrooman seulonnan ulkoinen laadunarviointi, **16**

## E

EBV-mononukleoosi, heterofiiliset vasta-aineet, vieritutkimus, **29**  
EBV-mononukleoosi, spesifiset vasta-aineet, **29**  
EKG:n tulkinta, **6**  
ELISA-lukijat; absorbanssiasteikon tarkistaminen [DEKS], **22**  
Eosinofiilisten granulosyyttien kationinen proteiini, **13**  
Erikoishyytymistutkimukset, **7**

## F

Folaatti, punasolujen, **14**  
Fosfolipidivasta-aineet, **11**

## G

Glukoosimääritys pikamittarilla, **13**  
Gramvärjäys, pesäkevärjäys, **24**  
Gramvärjäys, veriviljely, **25**  
Gynekologinen sytologia (neste), virtuaalimikroskopia, **33**  
Gynekologinen sytologia (sively), virtuaalimikroskopia, **33**

## H

Happo-emästase ja elektrolyytit, **15**  
*Helicobacter pylori*, antigeenin osoitus ulosteesta, **25**  
*Helicobacter pylori*, vasta-aineet, **23**  
Hemoglobiini, 1-tasonäyte, vieritutkimus, **17**  
Hemoglobiini, 3-tasonäytteet, solulaskijat ja analysoitimet, **17**  
Hemoglobiini, 3-tasonäytteet, vieritutkimus, **17**  
Hemoglobiini A1c, liukoiset tuorenäytteet, **14**  
Hemoglobiini A1c, liukoiset tuorenäytteet, vieritutkimus, **14**  
Hemoksimetrit, **15**  
Hengitystieinfektiot multiplex, nukleiinihapon osoitus, **32**  
Hepatiitti A, vasta-aineet, **29**  
Hepatiitti B ja C, serologia, näytemäärä 0,6 ml / 1,2 ml / 2,0 ml, **29**  
Hepatiitti B, s-antigeenin vasta-aineet, kvantitatiiviset menet., **29**  
Hepatiitti B -virus, nukleiinihapon osoitus (DNA), **29**  
Hepatiitti C -virus, nukleiinihapon osoitus (RNA), **29**  
Hepatiitti E, vasta-aineet, **29**  
*Herpes simplex* 1 ja 2, vasta-aineet, **30**  
HIL-indeksi [DEKS], **35**  
Histologiset värjäykset, **33**  
Histopatologia, virtuaalimikroskopia, **33**  
HIV-1, nukleiinihapon osoitus (RNA), **30**  
HIV, vasta-aineet, vieritutkimus, **30**  
HIV, vasta-aineet ja antigeenin osoitus, yhdistelmätestit, **30**  
Homokysteini [DEKS], **15**  
Hormonit A: Hormoni- ja immunokemian perusmääritykset, **16**  
Hormonit B: Steroidi- ja peptidihormonit, **16**  
Human T-cell leukemia -virus, vasta-aineet (HTLVAb), **30**  
HumTrol, **18**  
Huumaus- ja lääkeaineiden seulonta virtsasta, **20**  
Hypotyreoosi, vastasyntyneen, **17**

## I

Immunohistokemialliset värjäykset, **34**  
Influenssavirus A+B ja RS-virus, nukleiinihapon osoitus, **30**  
Influenssavirus A+B, osoitus, **30**

## K

Keliakiatutkimukset, **11**  
Kilpirauhasvasta-aineet, **11**  
Kromogranini [NKK], **15**  
Kudosvasta-aineet, **11**  
Kystatiini C [DEKS], **15**

## L

Laboratoriopesukoneen toiminnan tarkistaminen, **22**  
Lasko, **17**  
Lasko: Alifax; Greiner-putket, **17**  
Lasko: Alifax; Sarstedt-putket, **17**  
Legionella, antigeenin osoitus virtsasta, **25**  
Lipidit ja lipoproteiinit, **19**  
Lipoproteiini a, **19**  
Lääkeaineet, **15**

## M

Malaria, antigeenin ja nukleiinihapon osoitus, **8, 27**  
Malariaplasmoidien seulonta, Giemsa-värjäys, **8, 27**  
Malariaplasmoidien seulonta, MGG-värjäys, **8, 28**  
Meningiitti-enkefaliitti multiplex, nukleiinihapon osoitus, **32**  
Metyylimalonaatti [DEKS], **15**  
Moniresistenttien bakteerien seulonta, gramnegatiiviset sauvat, **25**  
Moniresistenttien bakteerien seulonta, MRSA, **25**  
Moniresistenttien bakteerien seulonta, VRE, **25**  
*Mycoplasma pneumoniae*, vasta-aineet, **23**  
Mykobakteerit, nukleiinihapon osoitus ja värjäys, **25**  
Mykobakteerit, viljely ja värjäys, **25**  
Mykobakteerit, värjäys, **26**

## N

Natriureettiset peptidit 1, B-tyyppi, NT-ProBNP, **19**  
Natriureettiset peptidit 2, B-tyyppi, BNP, **19**  
*Neisseria gonorrhoeae* (Gc), viljely ja herkkyysmäärittäminen, **26**  
Nenän limakalvon solut, **15**  
Nivelnesteiden kiteet, **15**  
Non-gynekologinen sytologia, virtuaalimikroskopia, **33**  
Norovirus, nukleiinihapon osoitus, **30**

## P

Papilloomavirus (HPV), nukleiinihapon osoitus, **30**  
Parasiitit, ulosteen, **28**  
Parasiitit, ulosteen, virtuaalimikroskopia, **28**  
Parasiitit, veren, Giemsa-värjäys, **28**  
Parasiitit, veren, Giemsa-värjäys, virtuaalimikroskopia, **8, 28**  
Parasiitit, veren, MGG-värjäys, **28**  
Parasiitit, veren, MGG-värjäys, virtuaalimikroskopia, **8, 28**  
Parathormoni, **17**  
Parvorokkovirus, vasta-aineet, **31**  
Peruskemia, eläimet, **36**  
Peruskemia, vieritutkimus ja kuivakemia, **17**  
Perusverenkuva, eläimet, **36**  
Perusverenkuva, 1-tasonäyte, **8**  
Perusverenkuva, 2-tasonäytteet, **8**  
Preanalytiikka, kliininen kemia, **35**  
Preanalytiikka, mikrobiologia, **35**  
Preanalytiikka, vieritutkimukset kemia, **35**  
Preanalytiikka, virtsa- ja verinäytteenotto, **35**  
Prokalsitoniini, **19**  
Prostataspesifinen antigeeni, **20**  
Proteiinit, elektroforeesi, **19**  
Proteiinit, immunokemialliset määritykset, **19**  
Proteiinit, selkäydinneste, **19**  
Puumala-virus, vasta-aineet, **31**  
Puutiaisenkefaliittivirus, vasta-aineet, **31**  
Pylväsagglutinaatiomenetelmien reaktiivoimakkuuksien arviointi ja potilastapauksia, **10**

## R

Raskauskoe virtsasta, **20**  
Retikulosyytit, automaattit, **9**  
Retikulosyytit, käsimenetelmät, **9**  
Reumafaktori ja sitrulliinipeptidivasta-aineet, **12**  
Rotavirus ja adenovirus, osoitus, **31**  
RS-virus, osoitus, **31**

## S

Salmonella, viljely, **26**  
Sappihapot, **15**  
Selkäydinneste, bakteeriviljely, **26**  
Siemennestetutkimukset, **6**  
Sieniviljely, **27**  
Sikotautivirus, vasta-aineet, **31**  
Spirometriatulosten tulkinta, **6**  
*Streptococcus pneumoniae*, antigeenin osoitus virtsasta, **26**  
*Streptococcus pyogenes* (ryhmä A), antigeenin osoitus nielunäytteestä, **26**  
*Streptococcus pyogenes* (ryhmä A), nukleiinihapon osoitus nielunäytteestä, **26**  
Streptokokki (*Streptococcus*), viljely nielusta, **26**  
Streptokokki (*Streptococcus*), viljely nielusta, seulonta, **26**  
Sukupuolitaudit multiplex, nukleiinihapon osoitus, **32**  
Sydänmerkkiaineet, **20**  
Sydänmerkkiaineet + CRP (matala pitoisuus), **20**  
Syfilistutkimukset, **23**  
Sytomegalovirus, vasta-aineet, **31**  
Syöpämerkkiaineet, **20**

## T

Toksoplasma, vasta-aineet, **28**  
*Trichomonas vaginalis*, antigeenin ja nukleiinihapon osoitus, **28**  
Tromboplastiiniaika, **7**  
Tromboplastiiniaika, vierituskimus, CoagSense, **7**  
Tromboplastiiniaika, vierituskimus, CoaguChek, i-STAT ja Siemens Xprecia, **7**  
Tromboplastiiniaika, vierituskimus, EuroLyzer, **8**  
Tromboplastiiniaika, vierituskimus, MicroINR, **8**  
Troponiini I ja Troponiini T, osoitus, vierituskimus, **20**  
Tryptaasi [UK NEQAS], **13**  
TSH-reseptorivasta-aineet, **12**  
Tuhkarokkovirus, vasta-aineet, **31**  
Tumavasta-aineet, **12**

## U

Ulosteen bakteeripatogeenit multiplex, nukleiinihapon osoitus, **26, 32**  
Ulosteen kalprotektiini, **19**  
Ulosteen parasiitit multiplex, nukleiinihapon osoitus, **28, 32**  
Ulosteen veri, **17**  
Ulosteviljely 1, **27**

## V

Valkosolujen 3-osainen erittelylaskenta, automaattit, **9**  
Valkosolujen 5-osainen erittelylaskenta, automaattit, **9**  
Valkosolujen erittelylaskenta ja verenkuvavalmisteen tarkastelu, virtuaalimikroskopia, **9**  
Valkosolujen erittelylaskenta, Hemocue, **9**  
Valkosolujen laskenta, HemoCue, **9**  
Veriryhmä ja Rh, **10**  
Veriryhmävasta-aineiden seulonta ja sopivuuskoe, **10**  
Veriviljely, **27**  
Veriviljely, seulonta, **27**  
Vesirokkovirus, vasta-aineet, **31**  
Vihurirokkovirus (rubella), vasta-aineet, **31**  
Virtsan liuskakokeet A, **21**  
Virtsan liuskakokeet B, partikkelilaskenta ja väkevyyden arviointi, **21**  
Virtsan partikkelien tunnistus, **21**  
Virtsatutkimukset, kvantitatiivinen kemia, **21**  
Virtsaviljely, kvantitatiivinen, seulonta, **27**  
Virtsaviljely, kvantitatiivinen, seulonta, bakteerien tunnistus ja herkkyysmääritykset, **27**  
Vitamiini A, E ja D-metaboliitit, **16**

## Y

Yleiskemia, A-seerumi, **18**  
Yleiskemian B- ja C-seerumit, **18**  
Ysköksen solut, **16**

## Myynti ja asiakaspalvelu

09 8566 8200  
info@labquality.fi  
www.labquality.fi